

Hạt Giống Tốt Và Cỏ Lùng

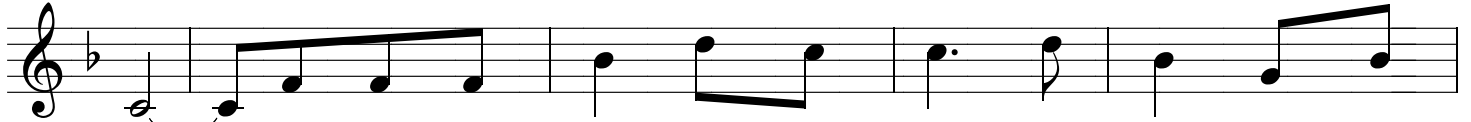
CN 16 A TN - Mt 13,24-30

Trương Thế Bạch

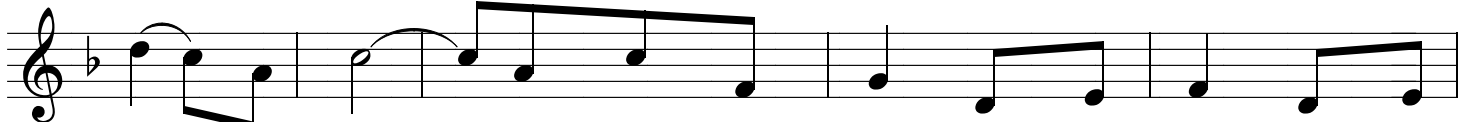
♩ = 80



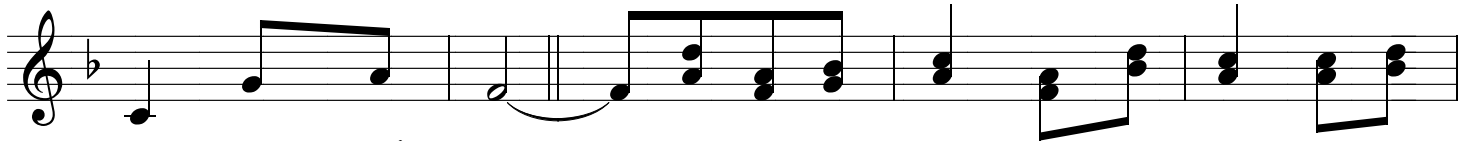
1.Nước Trời ví như người kia gieo giống tốt trong ruộng
2.Nước Trời ví như người kia gieo giống tốt trong ruộng
3.Nước Trời ví như người kia gieo giống tốt trong ruộng



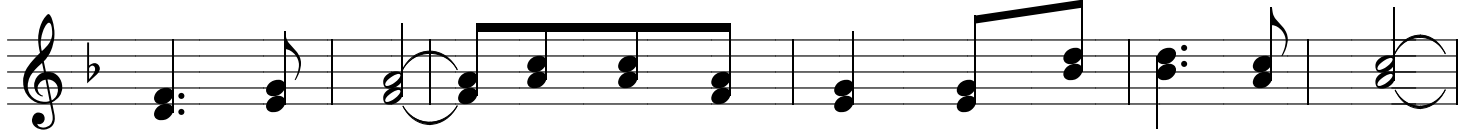
mình. Kẻ thù của ông đến gieo thêm cỏ lùng vào giữa
mình. Hãy là hạt giống tốt gieo trên cánh đồng là có
mình. Kẻ thù của ông đến gieo thêm cỏ lùng là gương



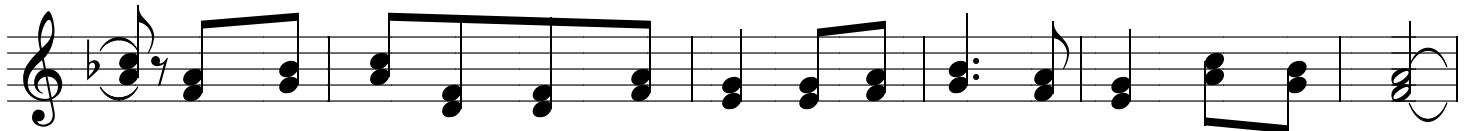
lúa rồi đi, khi lúa mọc lên và trở bông thì cỏ
đức từ nhân, nhân đức, tình thương, đời hy sinh, người ngay
xấu điều gian, những kẻ làm gương mù gương xấu, lòng ác



lòng cũng xuất hiện.
lành, không dối gian. Đk. Cứ để cả hai cùng lớn lên cho tới
độc, hay dối gian.



ngày gặt hái, Chúa đến oai phong, Ngài phán xét công minh.



Kẻ gian ác làm điều bất lương thì bị tống ra khỏi Nước của Ngài.



Người công chính chiếu sáng như mặt trời, trong Nước của Cha họ.