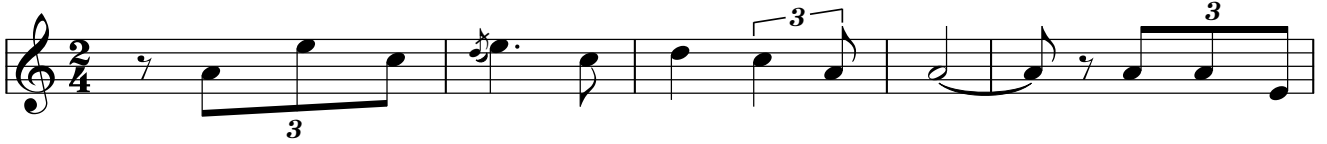


Giếng Nước Trường Sinh

Ga 4,1-42 *Chúa Nhật 3 Mùa Chay A

Trương Thế Bạch

♩ = 60



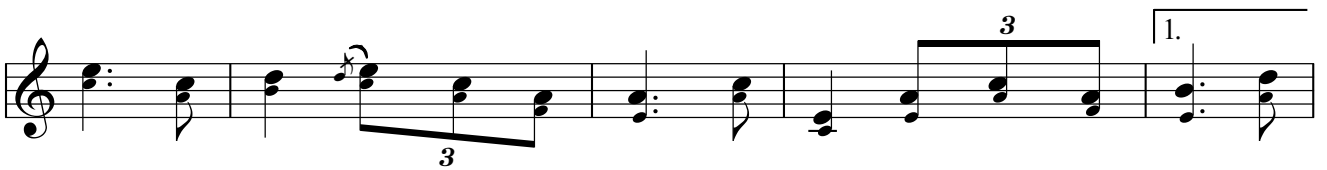
1. Mạch nước trường sinh, vọt lên từ tình Ngài, cho con được
2. Mạch suối tình yêu trào dâng từ tình Ngài, cho con một
3. Mạch suối hồng ân, trào dâng từ tình Ngài, bao la hải



về cùng mạch suối tình yêu. Để con no thỏa, mạch nguồn yêu
đời bên Cha thỏa đời con. Lòng con vui sướng được kể bên
hà nơi Chúa chẳng hề với. Tình Cha cao quý, nguồn mạch vô



thương, suối ơn an bình mãi không hề với. **ĐK:** Chúa là mạch suối tình
Cha, suối ơn chan hòa mãi dâng lòng con. lòng bên Chúa tình
song, mãi luôn dâng trào suối ơn tình yêu.



yêu, trào dâng mãi không hề ngừng, Chúa là mạch suối trường sinh, hãy
yêu, lòng con sướng vui tràn đầy, suốt đời bên Chúa tình...



mau tìm về bên Chúa. Thỏa...

yêu, muôn đời tình Ngài không phai.