

# Chúa Nhật 27 A Thương Niên

TV 79

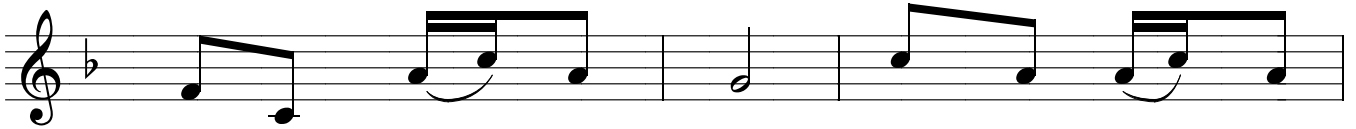
Trương Thế Bạch



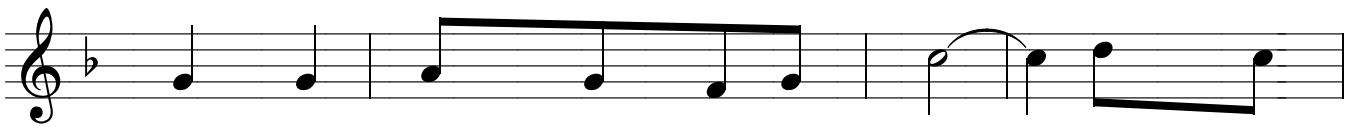
Đk. Vườn nho của Chúa là nhà Is-ra-el, vườn nho của



Chúa là nhà Is-ra-el. 1. Từ đất Ai cập Chúa đã mang  
2. Tại sao Chúa lại phá vỡ hàng  
3. Lạy Chúa nhân từ xin hãy trở  
4. Lạy Chúa con nguyện không bỏ xa



về một gốc cây nho, Chúa đã đuổi chươ  
rào để khách hái nho, Chúa đã để heo  
lại từ chốn cao xanh, Chúa hãy đến thăm  
Ngài lạy Chúa thiên binh, Chúa hãy để cho



dân đi để ươm trồng nó. Nó vươn  
rừng ùa đến xông vào phá. Để trong  
vườn và giữ trông vườn nho. Bởi tay  
con được sống ca tụng Chúa. Chúa nhân



ngành dài ra tới biển cả vươn chồi  
rừng ngàn muôn thú ngoài đồng xông vào  
Ngài đã vun cấy tạo thành, canh vệ  
từ cầu xin Chúa phục hồi cho đoàn



non mọc xa đến tận miền đất đai giang.  
ăn và phá phách lay Ngài! Xin đủ thương.  
cho ngành nho Chúa đã trông cho vườn nho.  
con và xin Chúa độ trì cứu đoàn con.