

# Chúa Luôn Ở Bên Con

Trương Thế Bạch



1.Nếu Chúa là dòng sông, con xin làm con thuyền, con  
2.Nếu Chúa là vầng dương, con xin làm đất lành, cho  
3.Nếu Chúa là vườn dâu, con đây là dâu tằm, bên  
4.Chúa chính là đời con, đưa con về với Ngài, con



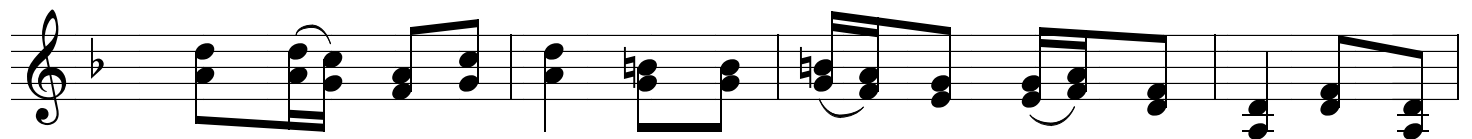
nước trôi tới bến, về với Chúa yêu thương. Con  
thế gian ánh sáng, làm thắm lá tươi hoa. Chúa  
lá dâu thắm thiết, tằm nhả kén giăng tơ. Có  
sống vui với Chúa, tình Chúa mãi bên con. Con



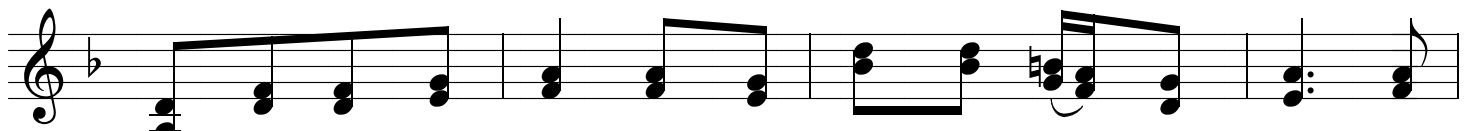
sông dài êm xuôi, dòng sông nước quanh năm, con  
chính nguồn yêu thương, tựa như thác suối nguồn, tuôn  
Chúa đời yêu thương, tình yêu Chúa cho con, suốt  
xin được quanh năm, gần bên Chúa yêu thương, như



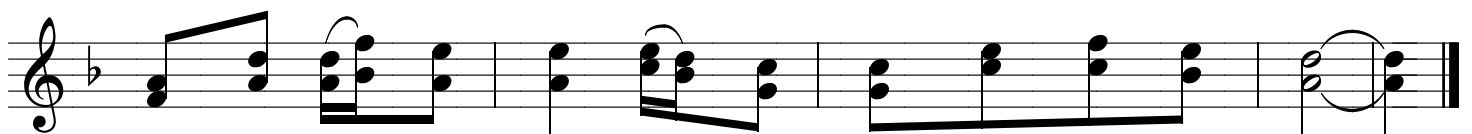
thuyền lượn giữa dòng, về tới bến bên Chúa yêu thương.  
trào hoài chẳng ngừng, hồng ân Chúa ban xuống tràn đầy.  
đời ở với Ngài gần bên Chúa con sống an vui.  
thuyền gần nước nguồn lòng con thấy vui sướng yêu thương.



Đk. Chúa chính là đời con, luôn bên con tình Chúa muôn đời, xin một



niềm tin yêu theo Chúa, xin tình Chúa dẫn đưa đời con, tình



Ngài theo bước con đi, xin một đời con sống bên Ngài.