

Cây Trông Chúa Thôi

Trương Thế Bạch



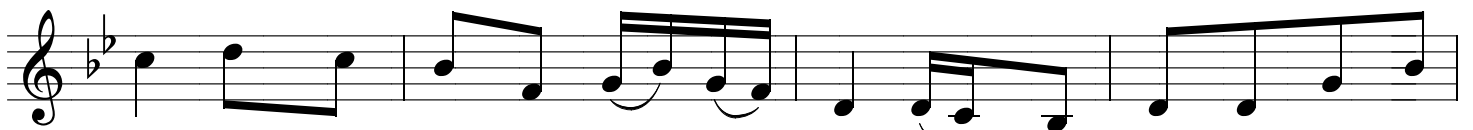
1. Cây trông Chúa thôi, cây trông nơi tình yêu Chúa, bước đường
2. Cây trông Chúa thôi, đời con nương tựa nơi Chúa, suốt đời
3. Từ đây Chúa ơi, từ đây con về bên Chúa, lỗi tội



con đi nhiều gập gềnh, Chúa dìu đưa con về cùng Ngài, bước đường
con tin cậy vào Ngài, suốt đời con xin trọn một niềm, suốt hồng
con xin được một lần Chúa bỏ tha con một lần này, để từ



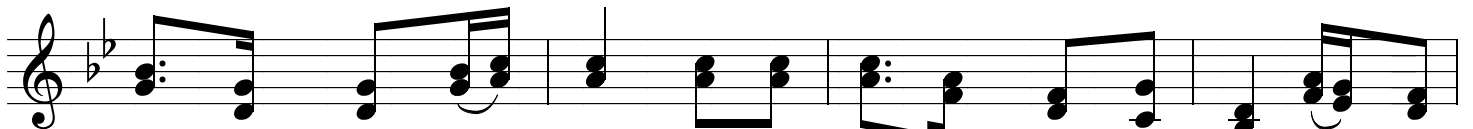
con có Chúa cùng đi. Vì đời con Chúa ơi, yếu hèn biển đời phong
ân nơi Chúa trào ban. Tình Ngài hơn biển trời, ví tựa mẹ hiền bao
đây bên Chúa tình yêu. Và từ đây Chúa ơi, xin nguyện một đời tin



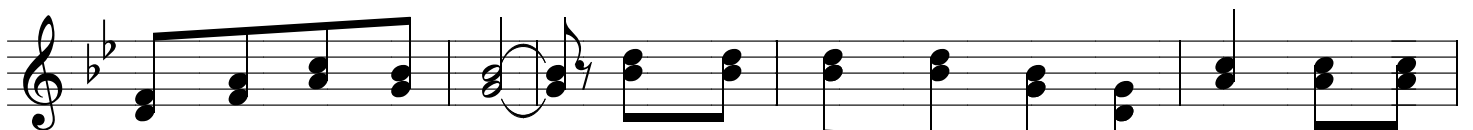
ba Chúa chính là dòng nước trôi hiền, đưa thuyền con nhẹ đi lướt
la giữa trưa hè vọng tiếng ru hời, vỗ về con chìm say ngủ
yêu, lắng nghe lời của Chúa kêu mời, quyết từ nay thực thi Phúc



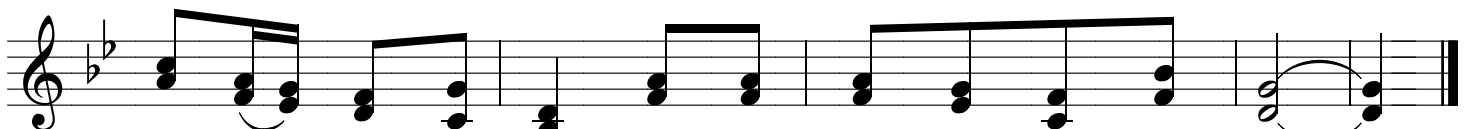
êm, trên dòng đời về nguồn yêu thương.
yên giấc mộng lành, mẹ hiền yêu con. Đk. Chúa chính
âm, tin cậy vào tình Ngài yêu thương.



là nguồn mạch yêu thương, cho con đi theo Ngài suốt đời, xin tình



Ngài đưa lối con đi. Chỉ có Chúa Đấng ban an bình xin cho



con tin tưởng ở Ngài, cho con tin yêu một Chúa thôi.