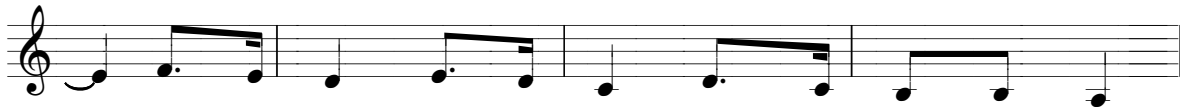


THÁNH GIUSE CÔNG NHÂN

Trong Khán



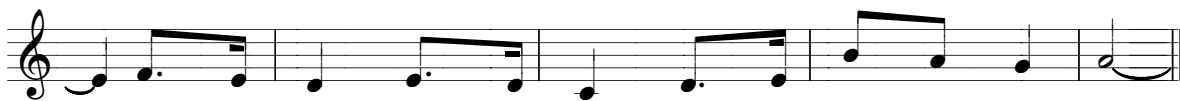
Thánh Giu - se xưa đã sống âm thầm khó nghèo,
Thánh Giu - se xưa đã biết chu toàn bốn phận
Thánh Giu - se tay lèo lái con thuyền Giáo hội



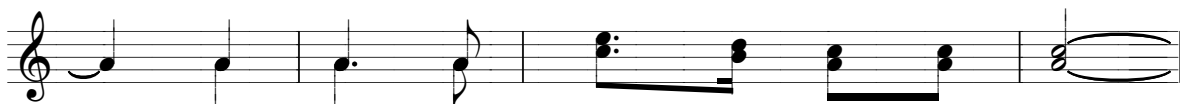
nuôi gia đình với hy sinh sống quên mình chỉ vì
nuôi gia đình có Đức Mẹ với Giê - su Con Một
lướt phong ba tiến đi xa khiến quý ma phải quy



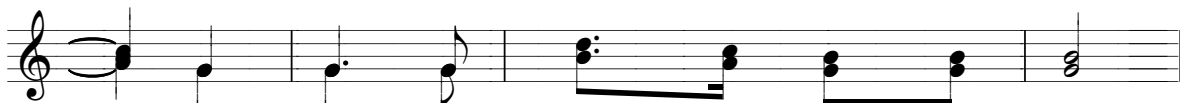
yêu. Thánh Giu - se nêu gương sáng cho mọi gia đình.
Chúa. Thánh Giu - se nhận ra thánh ý của Chúa Trời,
ngã. Thánh Giu - se luôn bênh đỡ cho người lao nhọc,



Chốn Thiên Đình cúi xin Ngài phù hộ cho gia đình con.
sống vui tươi không một lời mà chỉ biết vâng phục thôi.
thấy Nước Trời trong cuộc đời và hạnh phúc trong mọi nơi.



ĐK. Nguyện cầu cùng thánh Giu - se công nhân,



phù hộ Hội Thánh trên nơi dương gian.



Cùng nhìn về Thánh Giu - se công nhân,



nguyện Ngài đỡ xuống cho muôn ơn thiêng.