

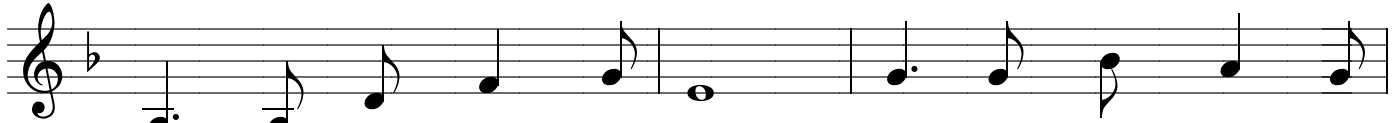
Dòng suối nhân lành

Tâm tình

Trịnh Vĩnh Thành



1. Bên dòng suối xanh ngọt ngào Ngài dẫn tôi đi
2. Bên đồng cỏ non xanh rì Ngài dẫn tôi đi
3. Bên thung lũng giảng sương mù đây hiếm nguy trên



vào nghỉ ngơi không thiếu gì. Gặp được Chúa chiêm từ
vào nghỉ ngơi không thiếu gì. Gặp được Chúa chiêm từ
đường Ngài dìu tôi bước đi về dòng suối mát nghỉ



nhân đây bao dung từ ái giữ gìn con thánh năm.
tôi đây tôi xúc dầu thánh tâm hồn tôi thánh thời.
ngôi cỏ non xanh ngập lối đêm ngày vui hát ca.



Tôi được Chúa chiêm nhân lành hằng mến yêu chân thành chở che ai khát
Ôi tình Chúa không bến bờ gìn giữ ai nương nhờ ủi an ai đói
Ôi lòng sống vui chan hòa tựa nếp bên nhan Ngài còn gì hạnh phúc



mong Ngài là ánh sáng rạng soi diu tôi suốt cuộc
nghèo này bàn tiệc thánh Ngài ban để tôi sẽ no
hơn chân theo nẻo chính đường ngay Ngài bổ sức tâm



đời về bên Ngài nghỉ ngơi. Có Chúa dắt diu tôi tôi còn sợ chi
lòng về bên Ngài nghỉ ngơi.
hồn về bên Ngài nghỉ ngơi.



ai Có Chúa dắt diu tôi tâm hồn tôi sống thánh thời

D.C.