

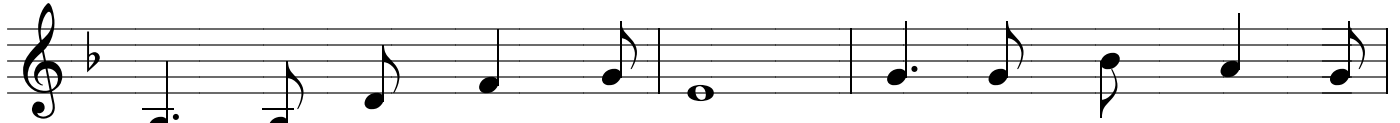
# *Dòng suối nhân lành*

Tâm tình

Trịnh Vĩnh Thành



1. Bên dòng suối xanh ngọt ngào Ngài dẫn tôi đi  
2. Bên đồng cỏ non xanh rì Ngài dẫn tôi đi  
3. Bên thung lũng giảng sương mù đây hiếm nguy trên



vào nghỉ ngơi không thiếu gì. Gặp được Chúa chiêm từ  
vào nghỉ ngơi không thiếu gì. Gặp được Chúa chiêm từ  
đường Ngài dìu tôi bước đi về dòng suối mát nghỉ



nhân đây bao dung từ ái giữ gìn con thánh năm.  
tôi đây tôi xúc dầu thánh tâm hồn tôi thánh thời.  
ngôi cỏ non xanh ngập lối đêm ngày vui hát ca.



Tôi được Chúa chiêm nhân lành hằng mến yêu chân thành chở che ai khát  
Ôi tình Chúa không bến bờ gìn giữ ai nương nhờ ủi an ai đói  
Ôi lòng sống vui chan hòa tựa nép bên nhan Ngài còn gì hạnh phúc



mong Ngài là ánh sáng rạng soi diu tôi suốt cuộc  
nghèo này bàn tiệc thánh Ngài ban để tôi sẽ no  
hơn chân theo nẻo chính đường ngay Ngài bổ sức tâm



đời về bên Ngài nghỉ ngơi. Có Chúa dắt diu tôi tôi còn sợ chi  
lòng về bên Ngài nghỉ ngơi.  
hồn về bên Ngài nghỉ ngơi.



ai Có Chúa dắt diu tôi tâm hồn tôi sống thánh thời

*D.C.*