

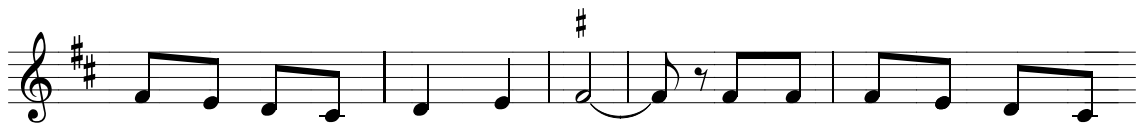
Trái Tim Mẹ Vô Nhiễm

Moderately Slow

Mùa Hoa 2013 NC



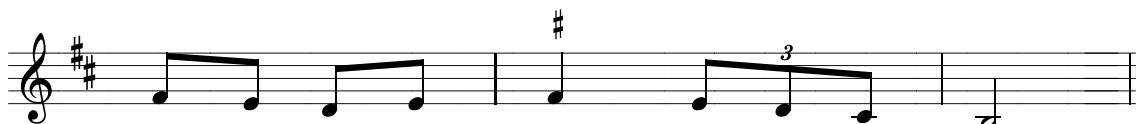
1. Lạy Mẹ Ma - ri - a Mẹ từ bi nhân ái trước dung nhan
2. Lạy Mẹ Ma - ri - a Mẹ chở che cứu giúp những ai trông
3. Lòng thành con xin đến hôn con luôn khao khát sống vui bên



Mẹ uy linh diệu hiền cao sang. Con bơ vơ đi trên đường
cây nơi Mẹ là Mẹ Thiên Chúa. Con xin dâng xác thân linh
Mẹ đem ngày phụng sự Thiên Chúa. Xin cho con vững tâm tin



đời, bao nhiêu phen xúc phạm đến Chúa, xin giúp
hồn tâm tư con chút tình nhỏ bé, xin dẫn
cây, luôn vâng nghe giữ lời Thiên Chúa. Theo mẫu



con thật lòng sám hối ăn năn lỗi lầm.
đưa con về bên Chúa Đấng con tôn thờ.
gương của Mẹ đã sống tín trung một đời.



ĐK. Lạy Trái Tim cực thanh cực tịnh. Lạy Nữ



Vương Thiên Đàng rất thánh Ma - ri - a trọn đời đồng trình Mẹ Thiên

Chúa Vô Nhiễm Nguyên Tội. Xin Mẹ chở
che cứu giúp chúng con vượt qua khỏi mọi khó nguy
nơi gian trần lầm than. Lạy Nữ Vương ban sự bằng yên.

