

Tình Con Tự Vấn

Nhạc & lời : TRÂM THIÊN THU



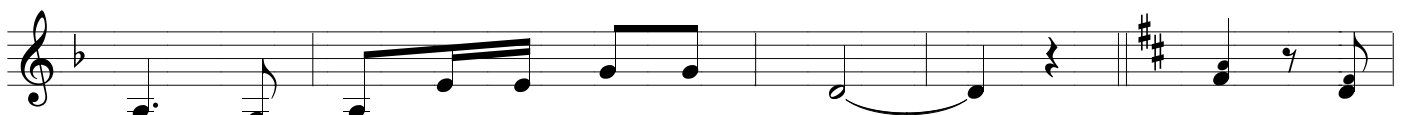
1. Sông có nguồn dòng sông thì phải có
2. Cây có cội là cây thì phải có
3. Nơi khổ hình nhìn lên trời cao ngút



nguồn cội ngàn Kiếp nhân sinh nhờ Chúa thương ban hồng ân
Cánh chim bay tổ ấm mong mau về thôi
Cúi xin Cha tràn xuống ơn cho đời con



Là con người phận chung thì phải có tông Bao thánh
Luật Chúa truyền đời con hàng phải sắt sơn Xin Chúa
Phận lưu đầy ngập bao buồn khổ Chúa ơi! Đồi mắt



ngày dành tâm con quên Chúa mến thương.
Trời diu tình đời con thêm mau Chấn Chúa hơn.
sâu đành đời luôn mau thấm chóng phai.

DK. Nhưng tình



con bao lần bội nghĩa Tình con bao lần lọc lừa Vội



quên Tình Chúa thật bao la Xin nguyện xin Chúa đủ lòng



thương Tẩy xóa lỗi lầm trót vương Diu đưa con tới Thiên Đường.

IMPRIMATUR

Cố GM P.M. Nguyễn Minh Nhật, GP Xuân Lộc, 1990