

Bình An và Chia Rẽ

IMPRIMATUR

Cố GM P.M. Nguyễn Minh Nhật, GP Xuân Lộc, 1990

Nhạc : TRÂM THIÊN THU

Lời : Lc 12:49-53



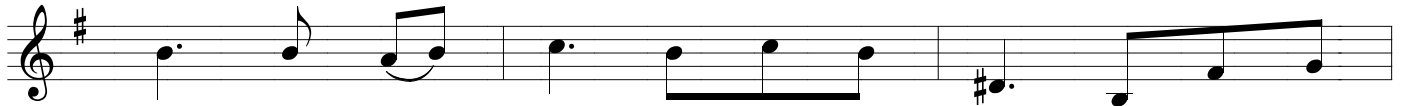
1. Thầy đã đến đem lửa xuống giữa thế gian Và Thầy
2. Rồi sẽ có đem năm người vẫn sống với nhau Mà giờ
3. Sự chống đối cha mẹ với những đứa con Rồi nằng



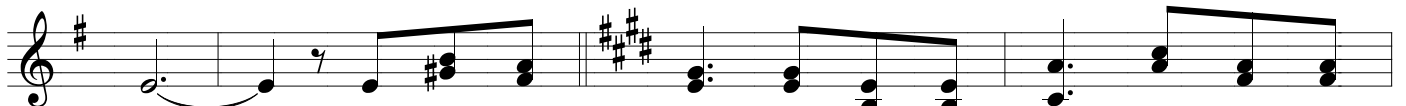
mong cho lửa ấy cháy bùng lên Thầy phải
đây chia rẽ đã chống lại chúng nhau Vì mọi
dầu không đồng ý cũng chẳng tuân Nhiêu bạn



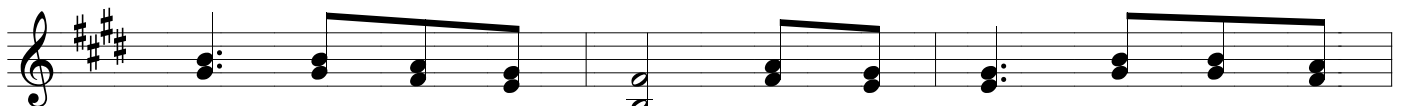
chịu Phép Rửa rồi và lòng Thầy đây khắc khỏi
người đã chẳng thuận cùng Họ một tình yêu con tôn thờ
bè cũng phản lại hàng bà con cũng phản



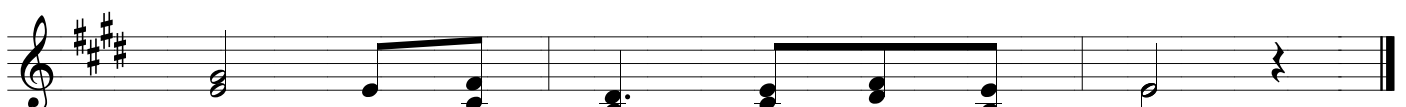
mãi khắc khỏi mãi cho đến khi nào hoàn tất mới
Chúa Không đổi ngày ấy nên ai đã bắt hòa nhiều lúc giờ
đối Trong ngày ấy ai nên ai mền Danh Ngài lòng vũng chốn



thôi. ĐK. Thầy đến thế gian không phải để đem những điều bình
mưa. phai.



an xuống cho nhân trần, Nhưng mà Thầy đến thế gian



này để đem sự chia rẽ phân ly.



⊕Coda
Nhưng các con hãy vững tâm, Chớ lo sợ gì!