

Chúa Như Mẹ Hiền

Nhạc : TRÂM THIÊN THU

Lời : Is 66:13; Tv 17:8; Mt 23:37; Lc 13:34



1. Như mẹ hiền an ủi con yêu, Thiên
2. Như gà mẹ luôn phủ che con, Khi



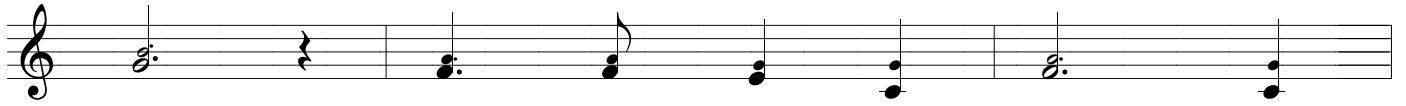
Chúa ủi an đời con sớm chiều. Dẫu đời con có khi tiêu
có điều âu hâu lựn bay kiếm mỗi. Chúa là khiến thuần che an



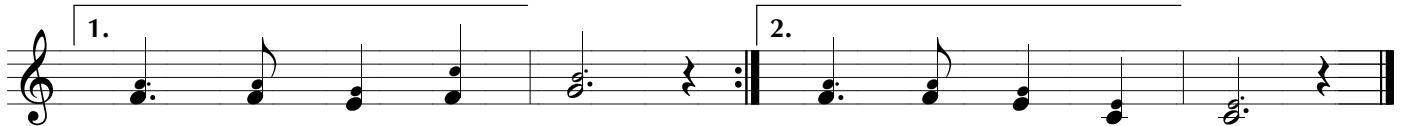
điều, Thiên Chúa vẫn luôn trọn vẹn thương yêu.
toàn, Thương xót cứu con khỏi mọi hiểm nguy.



ĐK. Xin luôn giữ gìn con tựa như con người của
Xin luôn canh phòng con khỏi bao gian nguy đời



Ngài. Xin thương che chở con ở
này. Xin thương soi dường đi, dạy...



1. trong bóng Ngài hôm mai. 2. ...con sống theo Lời Ngài.