

Hãy Đến Bên Ta

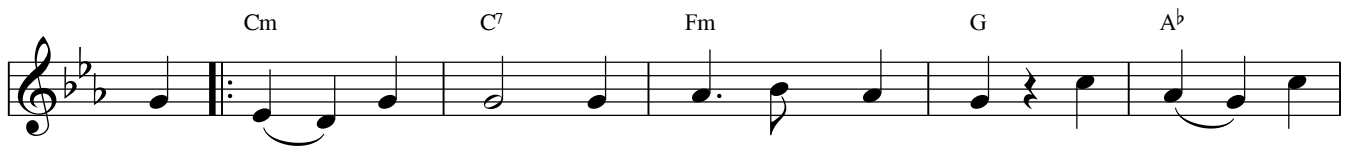
Thy Anh



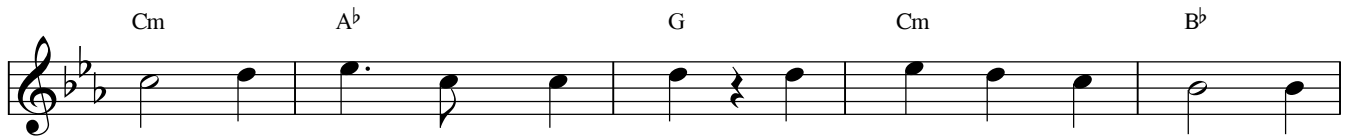
DK 1: Chúa mến yêu con người Minh Thánh dưỡng nuôi muôn



đời. Ai mến yêu Ngài hãy đến đây.



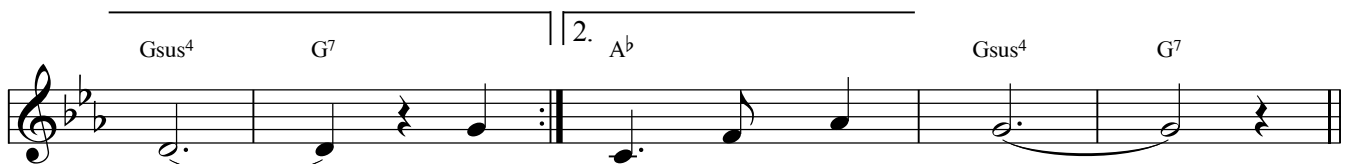
1. Mỗi ngày qua đi người có viếng thăm Ta? Mỗi giờ qua người lữ khách Ta đâu tiếc chi người. Thân Thể cao
2. Hỡi người đơn côi người hãy đến bên Ta. Nỗi niềm người người đã mang người hãy đến bên Ta. Gánh nặng trên



đi ai nhớ chuyện ngày xưa: Ai chối Ta ba lần? Ai sang Ta hiến trọn còn chi. Sao nữ quay lưng lại? Sao mang Ta hứa sẽ ủi an. Đau đớn Ta không màng ngại người đâu sánh gì Thập Giá. Hãy trút lên vai Ta muôn



nữ say mộng vàng khi Ta mồ hôi rướm máu nơi vườn vắng cô nữ tâm nhặt phai khi Ta ngày đêm thổn thức ngóng ...
báu kia cực sang người xem chỉ vì thương xót Ta đành xuống trần gánh dấu trầm kha con ơi! Rồi con sẽ thấy linh ...



liêu?
gian. Hỡi ... chờ người ghé thăm?
Hỡi ... hồn con nở hoa.

C Dm G

ĐK 2: Chúa mến yêu con người Mình Thánh dưỡng nuôi muôn

Chúa mến yêu con người Mình

Am Dm

đời. Ai mến yêu Ngài

Thánh dưỡng nuôi muôn đời.

G C Fm C

hãy đến đây.

Ai mến yêu Ngài hãy về đây.

C F G

ĐK 3: Chúa mến yêu con người Mình Thánh dưỡng nuôi muôn

Am F G⁷ C Fm C

đời. Ai mến yêu Ngài hãy đến đây (đến đây).