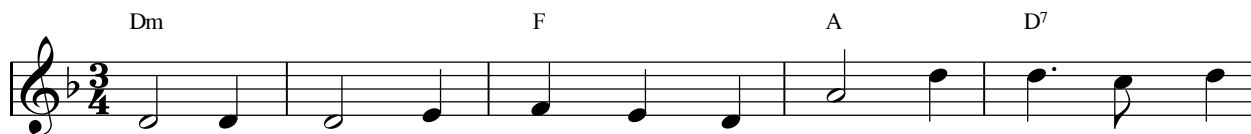


Ta Là Cửa Chuồng Chiên

(Ga. 10: 1-10 - CN4A - PS)

Thiên Lý



1. Như chăn chiên chăm sóc cho đàn chiên, tiếng nói chiên sẽ
2. Như chăn chiên theo lối nơi cửa chính dắt dắt chiên bước
3. Ôi Giê - su! Đây Chúa Chiên lành thánh, Chúa đã sẵn sóc



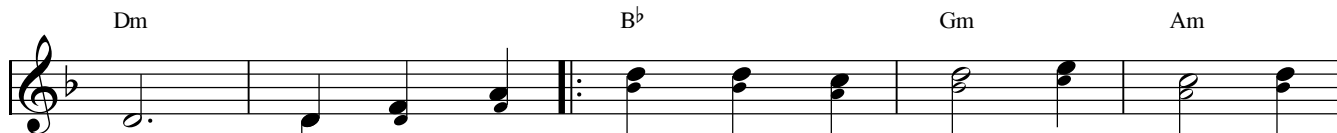
nghe vì chúng đã thân quen và chúng sẽ đi theo chân người đang chăn
qua đường chính đáng quang minh mà Đấng đã luôn canh giữ cửa Ngài mở
con, lạy Chúa giữ cho con hồn xác mãi trinh trong nơi chuồng chiên của



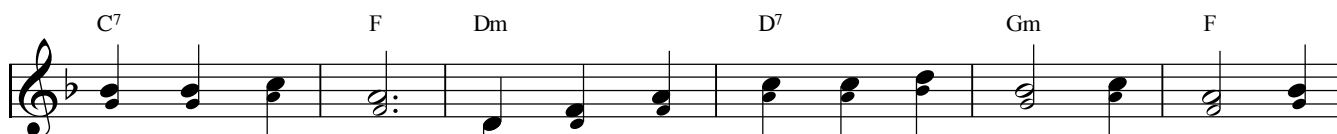
dắt. Đây chiên Ta luôn mến yêu gìn giữ, chúng cũng nghe tiếng
lối. Như chiên ngoan theo bước chân mục tử đến tới nơi ấm
Chúa. Xin ban ơn cho những linh mục Chúa biết sống gương chứng



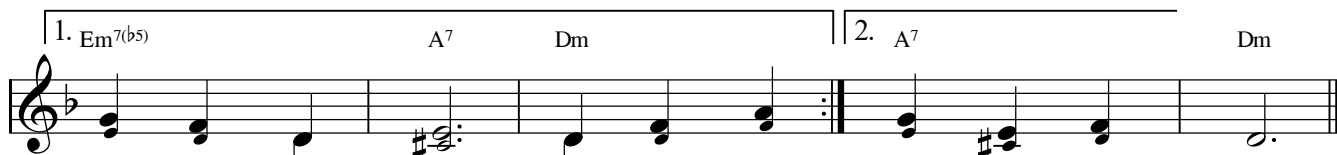
Ta và chúng sẽ theo Ta vì chúng đã biết Ta là Mục Tử nhân
êm tràn sức sống dư đầy mà Đấng giữ linh hồn ngày đêm vẫn bảo
nhân lòng sốt mến dẫn thân để xứng đáng trở nên người mục tử nhân



lành. ĐK: Và này đây Chúa phán rằng Ta chính là Đấng
vệ. bước giữa cửa ngay chỉ là những
lành.



Mục Tử tốt lành. Quả thật lời Ta trao các người chính Ta cũng
kẻ trộm cướp thôi. Còn kẻ mà qua Ta bước vào sẽ được lãnh



là cửa chuồng chiên. Kẻ nào không ... ơn lành cứu độ.