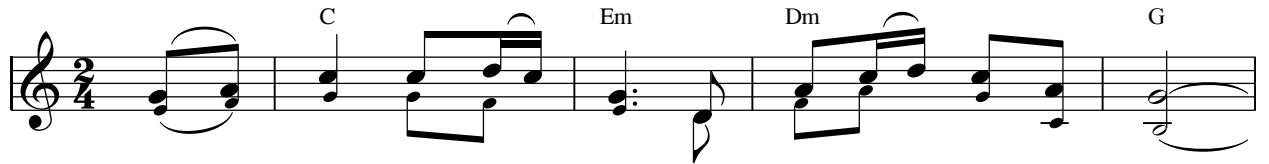


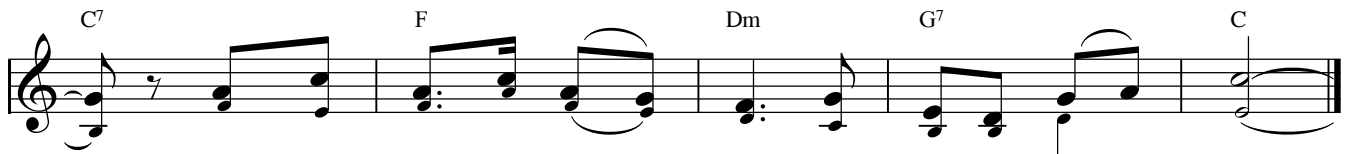
Chúa Nhật 29B Thường Niên

Tv. 32: 4-5, 18-19, 20&22

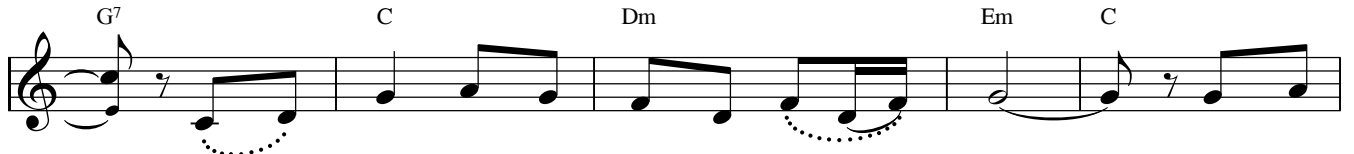
Thiên Lý



Đáp: Lạy Chúa xin đổ lòng từ bi xuống trên chúng con.



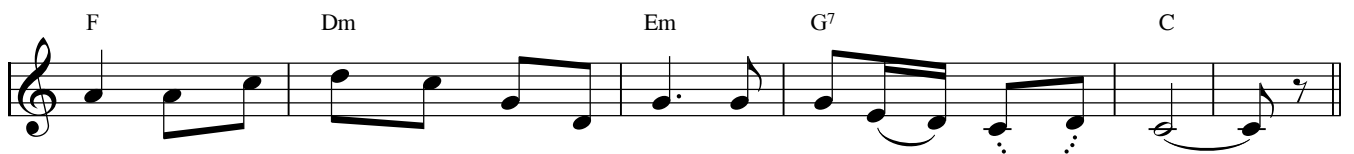
Như chúng con đã tin cây, tin cây ở nơi Chúa.



1. Vì Lời Chúa mới thực là Lời chân Chính Việc của
2. Kia Chúa để mắt nơi kẻ kính sợ Chúa. Ngài nhìn
3. Này hồn con vẫn khát khao và mong đợi Chúa. Ngài là



Chúa mọi việc làm đều đáng cậy tin. Người yêu mến công minh *chính*
xem ai luôn luôn tin vững cậy trông. Để cứu thoát khỏi tay tử
Đấng hằng phù trì nâng đỡ chở che. Lạy Thiên Chúa xin thương đổ



trực, toàn dân Chúa khắp mặt địa cầu chất ngất ân sủng Ngài.
thần, và nuôi dưỡng những ai lâm than khổn khó trong cảnh cơ hàn.
lòng từ bi Chúa xuống trên mình con, theo như con cậy tin Ngài.