

# Chúa Nhật 3 PS/A

( Tv 15, 1-2a, 5, 7-8, 9-10, 11 )

Thanh Nhân



1. Xin bảo toàn con lạy Chúa vì con tìm nương tựa
2. Ca tụng Thiên Chúa vì Chúa ngày đêm bảo ban nhủ
3. Trí lòng của con mừng vui và linh hồn con hỷ
4. Xin chỉ dạy con lạy Chúa đường lối trường sinh của



Ngài. Con thừa cùng Chúa Ngài là Chúa tể của  
 khuyển. Con luôn đặt Chúa hiện diện trước mặt của  
 hoan. Thân con nằm nghỉ vì Ngài chẳng nở bỏ  
 Ngài. Trước mặt của Chúa tràn đầy hoan hỷ tâm



con. Chúa là phần gia nghiệp và là chén cứu độ của  
 con. Chúa đồng hành che chở và Ngài luôn giữ gìn đời  
 roi. Chúa là nguồn sức mạnh cuộc đời con dâng trọn cho  
 can. Mãi đời đời an bình vì ở bên tay hữu của



con, chính Ngài nắm giữ mạng con.  
 con, con còn phải sợ hại chi.  
 Chúa, Chúa là gia nghiệp đời con.  
 Chúa, Chúa là suối nguồn hồng ân.



**ĐK :** Chúa chỉ cho con đường lối ơn cứu độ,

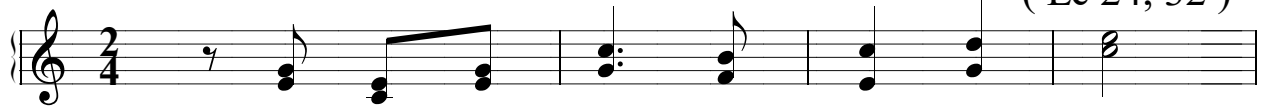


Chúa chỉ cho con đường lối phúc trường sinh.

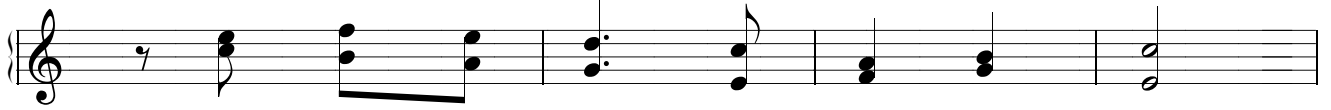
# Allêluia

## Chúa Nhật 3 PS/A-B

( Lc 24, 32 )



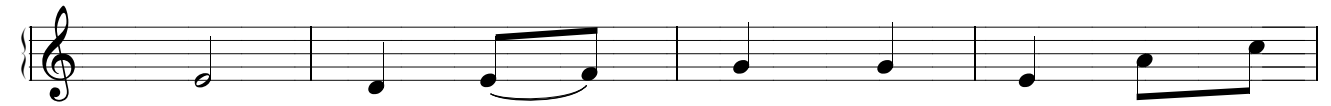
Al lê lui ia, Al Lê Lui Ia.



Al Lê Lui Ia, Al Lê Lui Ia.



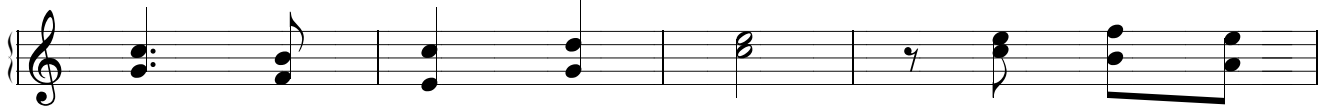
Lạy Chúa xin mở lòng trí cho chúng con hiểu lời kinh



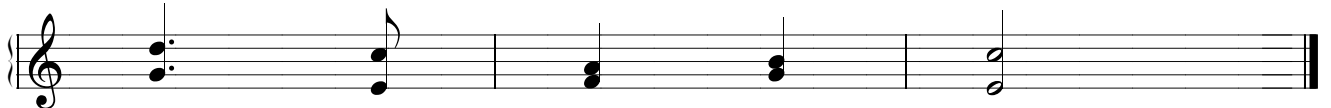
thánh, và khi Chúa phán dạy xin đốt



lòng chúng con cháy lửa tình yêu. Al Lê Lui



Ia, Al Lê Lui Ia. Al Lê Lui



Ia, Al Lê Lui Ia.