

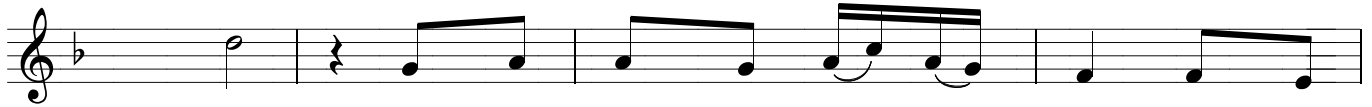
Chúa Nhật 18 TN/A

(Tv 144, 8-9, 15-16, 17-18)

Thanh Nhàn.



1. Chúa nhân hậu và rất từ bi giàu tình thương khoan hồng tha
2. Muôn muôn loài để mắt nhìn lên chờ Ngài ban lương thực nuôi
3. Muôn nẻo đường của Chúa thẳng ngay Ngài là Đấng công bình ngay



thứ, Ngài yêu thương những kẻ khiêm nhường rất nhân
sống, Ngài cho ăn và đứng theo giờ muôn sinh
chính, đây yêu thương và rất thánh thiện trong những



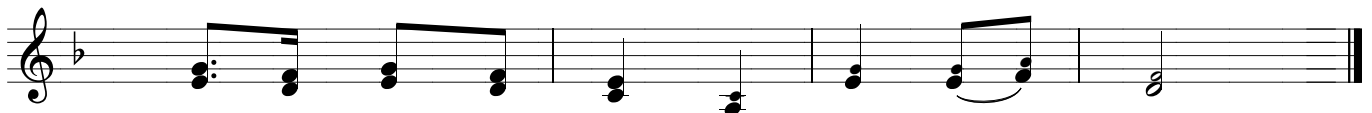
từ và chẳng giận lâu. Mọi kỳ công Chúa tạo dựng
vật cuộc sống đây no. Ngài mở tay ban của nuôi
việc Ngài đã làm nên. Ngài gần bên những người kêu



nên tay hữu Chúa gìn giữ và chở che.
sống đây tràn gian cuộc sống đây hồng ân.
xin ban hồng phúc này những người thành tâm.



ĐK : Ôi lạy Chúa khi Ngài rộng mở tay ban là



bao là bao sinh vật thoả thuê muôn vàn.

Alleluia.

(Chúa Nhật 18 TN/A)

Eph 1, 17-18

Al lê lui ia, Al lê lui ia.

Al lê lui ia, Al lê lui ia.

Xin Cha của Đức Ki - tô Chúa chúng ta soi
lòng mở trí anh em, để anh em hiểu rõ đâu là niềm hi
vọng mà anh em nhận được ở nơi Ngài.

Al lê lui ia, Al lê lui ia.

Al lê lui ia, Al lê lui ia.