

# Hạnh Phúc Thay

♩ = 88

Vui nhưng mau vừa phải

Tv. 1

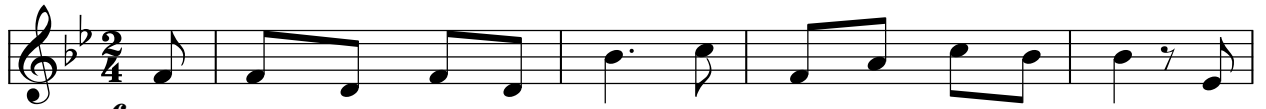
Hùng Lân

B<sup>b</sup>

E<sup>b</sup>

F

B<sup>b</sup>



1. *mf* Như cây trồng ven bờ suốt đúng mùa sinh trái đơm hoa. Lo  
2. Ai ơi đừng như vỏ trấu gió lùa tan tác trên sân! Ai  
3. Thương nhau đừng nên độc ác ích mình hại đến tha nhân. Ai  
4. Vui thay đường lên nhà Chúa đắp bằng hoa Mến, Tin thôi. Vinh

Cm

F

F<sup>7</sup>

B<sup>b</sup>



chi mùa đi mùa tới suốt năm cành lá la đà. *f*  
đi vào con đường xấu sẽ sa lầy chốn điêu tàn. ĐK: Hạnh phúc  
quên mình giúp người khác Chúa thương lại gấp trăm lần.  
quang Ngài đã từng hứa chính nhân nhận lãnh muôn đời.

Cm

F<sup>7</sup>

B<sup>b</sup>

Cm

Gm

C<sup>7</sup>



thay! Hạnh phúc thay! Ai yêu Lê Luật Chúa và suy gẫm yêu mến hết

F

B<sup>b</sup>

F<sup>7</sup>

B<sup>b</sup>

F<sup>7</sup>



lòng. Thì Chúa sẽ ngự trong hồn làm việc gì cũng sẽ thành

B<sup>b</sup>

E<sup>b</sup>

B<sup>b</sup>

Cm

F<sup>7</sup>

B<sup>b</sup>



công. Chúa thật là gia nghiệp, là hạnh phúc đời con.  
Al - le - lui - a! Al - le - lui - a!

**CHÚ Ý:** Khi hát ĐK, có thể tùy nghi vỗ tay theo tiết tấu ghi bên trên mỗi khuôn.

Nhưng việc vỗ tay này phải thích hợp với hoàn cảnh, như những khi mãn lễ, khi học tập giáo lý, khi họp bạn, cắm trại... Không nên vỗ tay những khi cần phải trang nghiêm, cảm trí. Đáng khác, rất dễ bị lôi cuốn bởi không khí phấn khởi tin tưởng của nhạc điệu soạn theo thể dân ca, cho nên khi hát, rất cần giữ tốc độ vừa phải (♩=88), và giữ cho vững, chớ chạy dồn lên, nhất là khi vỗ tay.