

Nhờ Beù Thô

Yù Thánh vònh 130

Teresa



1. Con còi chi maø töi haø. Long con chäng töi cao.
2. Nhö beù thô trong long mei hòn con söng an vui.
3. Con vöng tâm trong cây Ngai thàm xin maí ñöïc yêu.



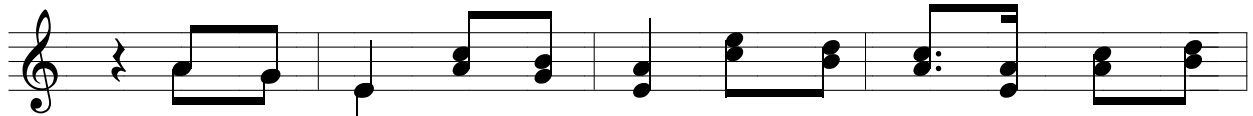
Con còi chi maø töi haø chæ xin lao nhö em beù
Nhö beù thô trong long mei nguì yên maø cho söng giou
Con vöng tâm trong cây Ngai/ Ngai ôi dừ con böïc töi.



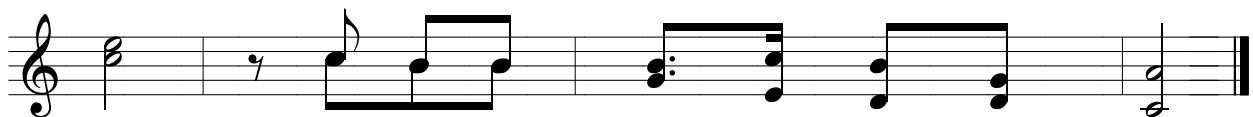
Ñat niềm tin nôi Chúa/ Chúa thông tâm hòn beù nhöi
Ñat niềm tin nôi Chúa thiet chi danh löi theá tran.
Ñat niềm tin nôi Chúa khai khao yêu Ngai suot ñöi



Ñat niềm tin nôi Chúa hòn con söng vui thanh thoi.
Vöit tâm trí chäng öïc chæ mong tröïc sau câu bình an.
Töa treù thô trong trang chæ mong ôi trong long mei cha



ÑK: Hay trong cây. Hay trong cây. Hay trong cây vào tình thông



Chúa Is - ra - el ôi hay trong cây Ngai.