

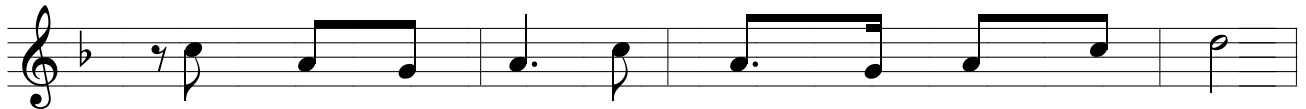
Nein nhö treüthô

Cam höng (Mt18;1-4)

Teresa



1 Nein nhö treü thö ñeä Chua ñoai thöông dat diu
2 Nein nhö treü thö ñeä tien bööc lein Nöôc- Tröi
3 Nein nhö treü thö ñeä Chua dat con theo Ngai.



Söng nhö treü thö ñeäm ngay töa nöông nöi Chua
Chua ñäö dön sain cho ngöôi thanh tâm yeu men
Söng trong tình yeu con nöôc/ nöôc Ngai ñoi möi



Phoi thac ñoi con buön vui öü trong tay Ngai
Coi Chua lai Cha ñoi bao sööng vui chan hoa.
Thanh hoa ñoi con thanh men ööp cho cuöc ñoi.



Töng ngay con söng xin danh cho Chua/ Chua öi
Nay con muön söng nein möi vöi Chua/ Chua öi
Nöôc nhö nein sang chieu vao nhan theä toi tâm.



ÑK: Möi söi ñeu tröi nein toi cho ngöôi yeu



men Chua söng theo nöông loi của Ngai lai men chua men



Chua yeu ngöôi anh em. Nein nhö treü



thö söng ñön sö tinh thanh bei thö.