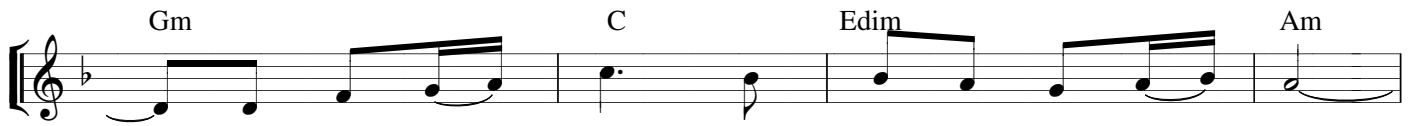


NHỚ VỀ BÊ LEM

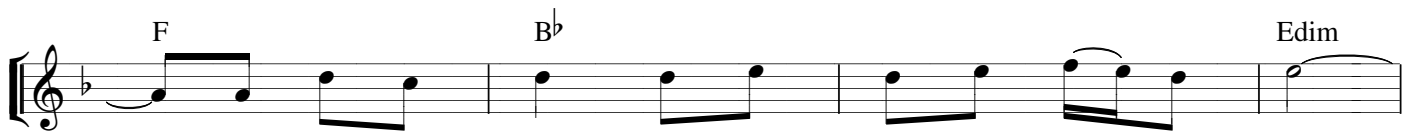
Hương Đan
Hòa âm: NNT



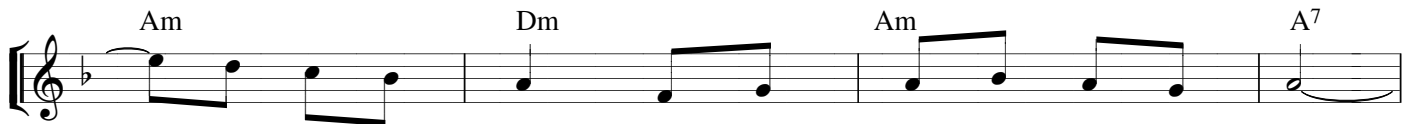
1. Đêm nay quỳ đây lòng con nhớ Bê - lem năm nào
2. Đêm nay quỳ đây lòng con nhớ Bê - lem năm nào.



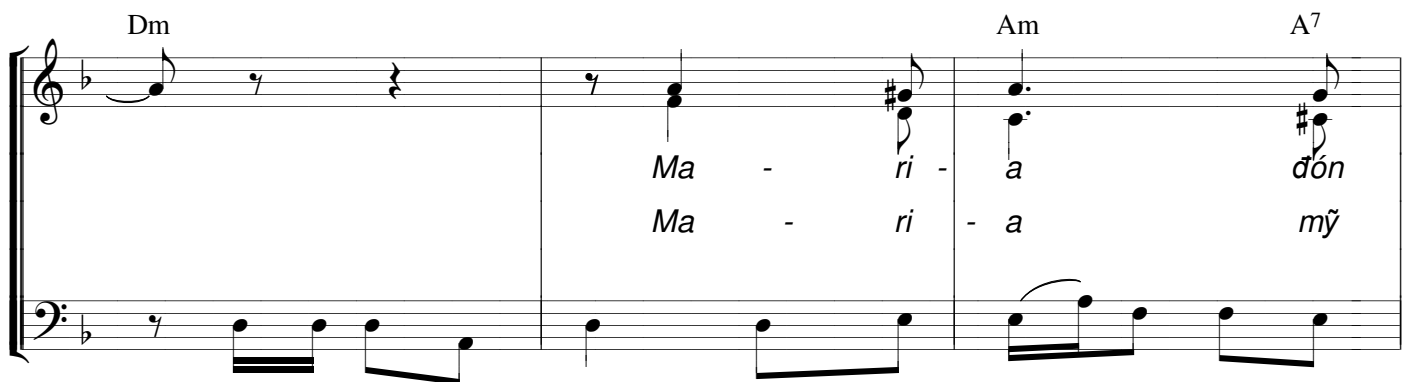
Ngài sinh xuống thế đêm đông giá lạnh xiết bao.
Nhạc vang réo rất thiên cung náo động xôn xao.



Trần gian là chi mà Chúa đành bỏ chốn trời cao.
Ngàn muôn vì sao ngàn Thiên Thàn lấp lánh trời cao.



Giáng sinh làm người nhận kiếp sống khổ đau vì sao?
Hát lên ca ngợi tình yêu Chúa lớn lao đường bao.



Ma - ri - a lặng say màu nhiệm Chúa ngôi hai giáng
Ma - ri - a lặng yên lặng chiêm ngắm Giê - su mỹ

Dm C Edim

nhận Thiên Chúa giáng trần.
miêu ôi Chúa yêu kiều.

Mục đồng kính thờ,
Ở giữa cánh đồng,

trần
miêu.

Mẹ cung kính Chúa
Nằm trong hang đá

thay cho nhân loại ngủ
đêm đông giá lạnh cô

A Dm Bb

thế gian u mờ.
giá băng cơ hàn.

Nhân gian ơi mau
Yêu thương nên Chúa

mê.
liêu.

Nào mau người ơi
Vi yêu trần gian

mau mau
mà Chúa

Dm Gm C

đến, tôn thờ Người đã giáng thế.
đã, quên mình vì yêu nhân thế.

đến Bê lem tôn thờ.
đã quên đi thân mình.

Hát khen cảm
Giáng sinh làm

Edim⁷ A⁷ Dm D

Chúa đã thương ta vô bờ.
Chúa đã khổ đau cơ hàn.

ĐK.Nay con xin

tạ vì tình Chúa thương ta vô bờ.
người nhận kiếp sống khổ đau cơ hàn.

Bm D E Asus⁴ A D G

cùng với Mẹ thờ kính Hài nhi. Cùng muôn Sứ

A C#m D Bm Em A

Thần ca vang bài ca giáng thế Vinh danh vinh

F#m Bm E A D

danh Thiên Chúa trên chốn cửu trùng. Bình an dưới

chốn cửu trùng

G A A⁷ D

thé cho người cho người lòng ngay.