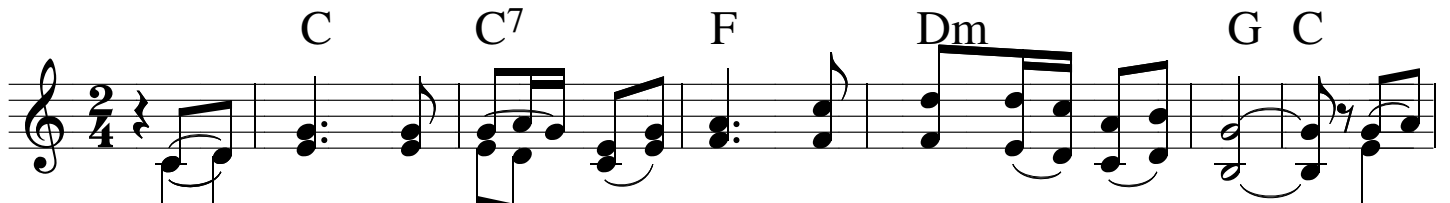


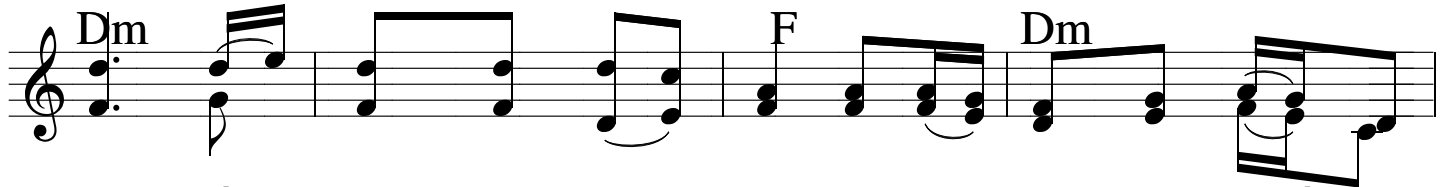
Chúa Che Chở Con

Tv. 16: 1, 5-6

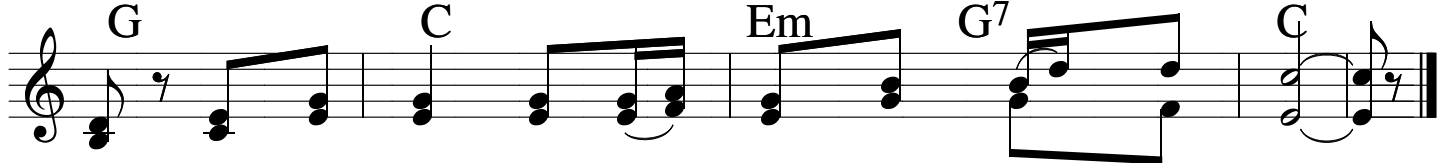
Sr. Hoạøng Phõng



ĐK: Lạy Chúa! Xin che chở con trong bóng cánh của Ngài. Phần



con sống công minh chính trực, con sẽ được trông thấy mặt



Ngài. Khi thức giấc được thỏa tình chiêm ngưỡng Thánh Nhan.



1. Xin nghe con giãi bày lẽ phải, lời con than vãn xin
2. *Chân con đi thẳng đường lối Ngài, dù bao gai góc con*
3. Thân con đây mỏng manh yếu hèn, tựa con người xin Chúa giữ



Ngài để ý. Xin lắng tai nghe tiếng nguyện
chẳng hề xiêu té. Xin Chúa thương nghe tiếng nguyện
gìn chở che. Chúa cứu con thoát ách quân



câu, thốt ra từ miệng lưỡi chẳng chút gian tà.
câu, Chúa đáp lời gìn giữ mạng sống an toàn.
thù, cánh tay Ngài mạnh mẽ quyền phép vô ngần.