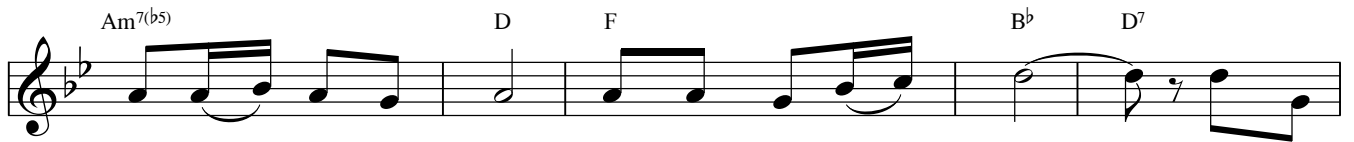


Niềm Tin Nơi Chúa

Hiền Hòa



1. Con sẽ không thất vọng khi tin tưởng nơi Ngài.
2. Con sẽ không ngã quỵ khi trông cậy nơi Ngài.
3. Khi đắng cay khổ sầu cho con niềm tin cậy.



Con sẽ không hổ người khi trông cậy vào Chúa. Chúa là
Tay Chúa luôn chở che khi nường tựa vào Chúa. Giữa biển
Khi đớn đau lâm than cho con được mạnh sức. Chúa ở



đường diu đưa con không lạc hướng, là tình yêu bao
đời thuyền con xa khơi lạc hướng, Ngài diu đưa cho
cùng đời con an vui hạnh phúc, tình Ngài thương cho



dung thứ tha con nhiều.
con tới quê an bình. ĐK: Một lòng tin tưởng vào tình yêu
con mãi luôn can trường.



Chúa, Ngài là sự sống viên mãn cho đời con. Diu đời con



bước giữa ngàn nguy khó, có Chúa bên con hạnh phúc vẹn tròn.