

SAO

Ái Diệu Vy Linh



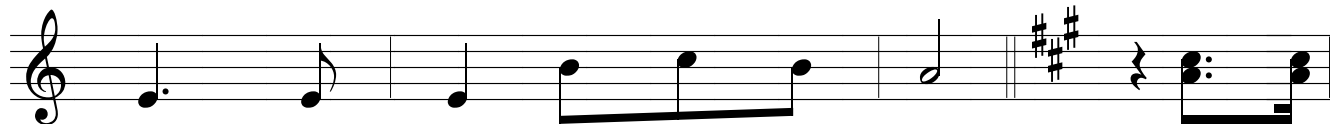
1. Từ cỡi hư vô Chúa đã dựng nên hình hài cho con làm
2. Từ chốn cao xanh Chúa mãi nhìn con ngày đêm tuôn ban lộc
3. Tình Chúa thương con chẳng chấp lòng con mong giòn bao ân tình
4. Ngày tháng trôi qua ấm áp tình Cha điệu với yêu con một



người và làm con Chúa từ đây chẳng thể hiểu
trời để rồi con sống đây no, chỉ là để
Trời phủ đây năm tháng chẳng ngôi Chỉ vì tình
đời chẳng nhìn bất xứng bợn như Ngài là Tình



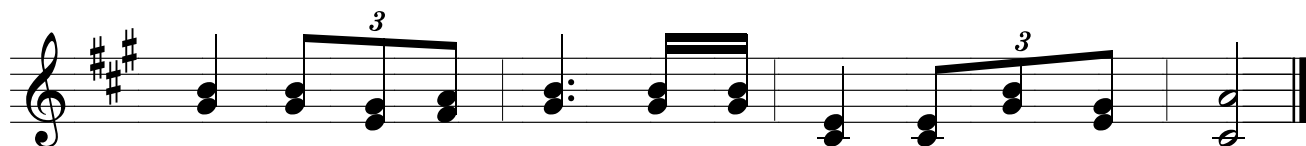
chi, sao Ngài yêu con đến thế? cho con đồng
yêu cho dù con bao bất xứng trên cao Ngài
yêu Ngài hằng nâng niu con mãi cho con thỏa
Yêu nên đầu con bao yếu đuối. yêu con, hoài



hình, đồng dạng như chính thân Ngài.
nhìn ngày ngày yêu mãi yêu hoài. ĐK. SAO YÊU
lòng một đời vui sống trong Ngài.
hoài một đời thương xót an bài.



con yêu con đến thế một hạt bụi bất xứng mà thôi. Nhưng con



tin Chúa là Tình Yêu ôi đơn giản chỉ thế mà thôi.