

# NƯƠNG TỰA NƠI CHÚA

Tv 90

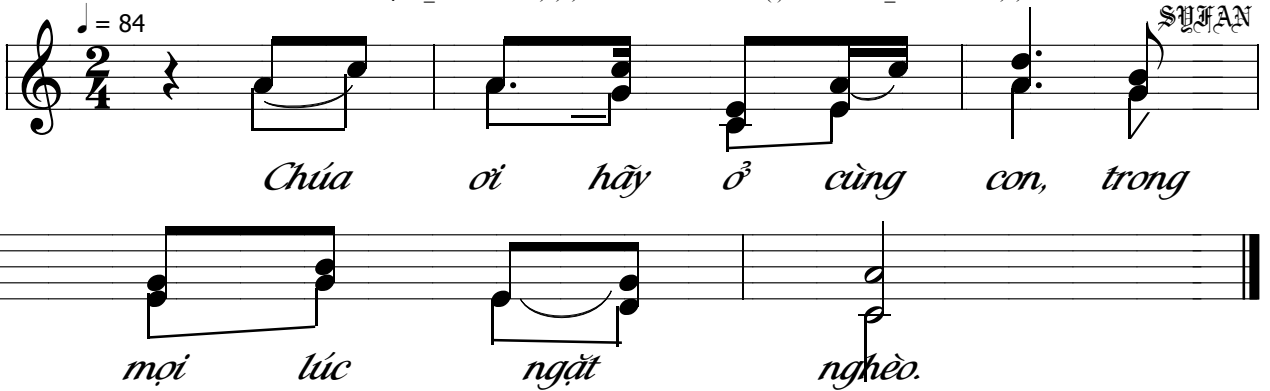
CN 1MC Năm C \_ Đ 1 - Câu 1,4,5,6

Thiên Thần Bản Mệnh \_ Đ 3 - Câu 1,2,3,4

Thứ Hai (c) CN 9 TN \_ Đ 2 - Câu 1,6,7

Thứ Hai (l) CN 14 TN \_ Đ 2 - Câu 1,2,6

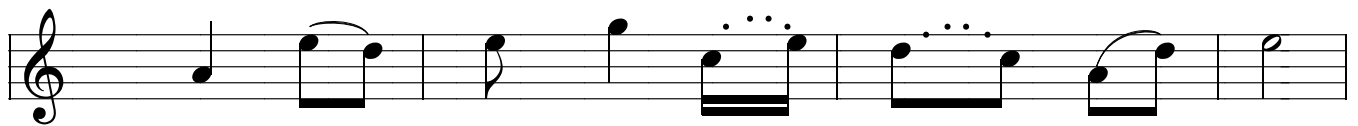
Đáp 1



*Chúa ơi hãy ở cùng con, trong  
mọi lúc ngặt nghèo.*



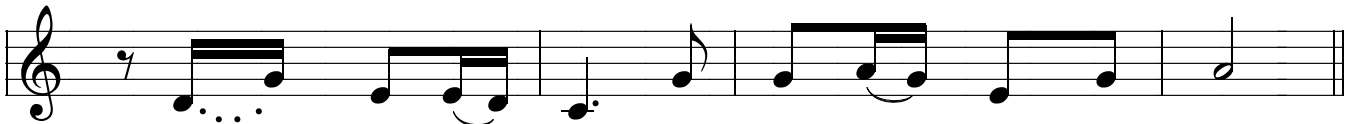
1. Hỡi những ai nương tựa Đấng tối cao,
2. Chúa giữ cho không lọt lưới ác nhân,
3. Bạn không sợ cảnh hãi hùng ngày lẫn đêm,
4. Bạn sẽ không gặp mọi điều ác hại,
5. Chúa sẽ đưa thiên thần đến đỡ nâng,
6. Hỡi những ai kêu cầu tới Thánh Danh,
7. Đây chính Ta thương giải thoát cứu nguy,



*và núp bóng Đấng quyền năng tuyệt đối.  
và thoát bước khỏi tai ương tàn khốc.  
nhiều mũi tên bắn vọt bay qua mọi nơi.  
mọi oan ương dẫu chẳng bén nhà bạn đâu.  
để đời chân không bao giờ vấp vào hòn đá.  
thì Chúa sẽ đáp lời thương mà giải thoát.  
ban phúc đức những người sáng lạn hiển vinh.*

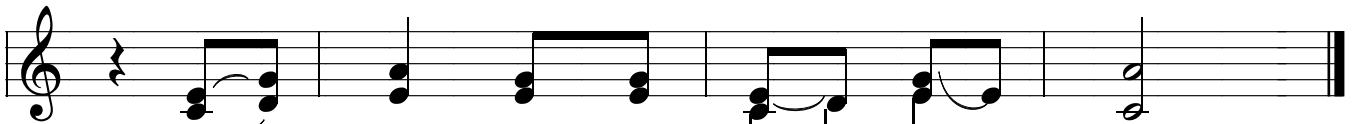


*Hãy thưa rằng: nơi Chúa là chốn con nương mình,  
 Chúa uy nghi che chở ẩn thân cho bạn,  
 Chúa bảo vệ bạn không hề lo sợ những gì,  
 Chúa ra lệnh cho sứ thần giữ coi trông bạn,  
 Trên nẻo đường chân giẫm đạp rấn lục hổ mang,  
 Chúa giúp bạn khỏi nguy hiểm ác nhân kẻ thù,  
 Tăng sống lâu tuổi thọ sẽ thêm miền trường,*



*là chiến lũy che chở, con luôn tin tưởng nơi Chúa.  
 lòng tin trung của Ngài nên như khiên mộc gìn giữ.  
 thần khí hay ơn dịch hoành hành giữa ngày và đêm.  
 ngày với đêm bảo vệ trên muôn nẻo đường hiểm nguy.  
 đạp vỡ đầu sư tử. Ta luôn giữ bạn bình an.  
 vì người yêu mến Ta, Ta luôn vẫn kề ở bên.  
 hưởng dư đầy tràn ơn cứu rỗi Ngài ban cho.*

### Đáp 2



*Lạy Chúa con tin tưởng nơi Chúa.*

### Đáp 3



*Chúa truyền cho thiên sứ giữ gìn bạn trên khắp nẻo đường.*