

# AI CŨNG PHẢI CHẾT

(Stk 2,16-17; Lc 1, 28-38)

Phan Trường Nguyễn



1. Ngày xưa Thiên Chúa phán rằng: Ai ăn trái cấm sẽ  
2. Trần gian có biết bao người Luôn ăn trái cấm bất  
3. Lạ Cha Chí Thánh trên trời. Con luôn mến Chúa kính



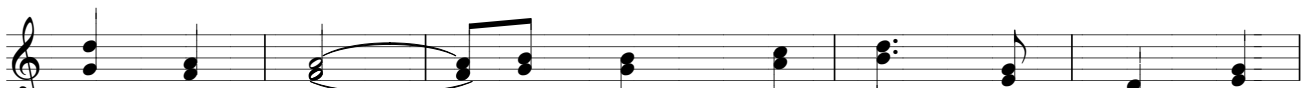
không sống đời. A - dong cùng với E - và không  
tuân lệnh Trời. Qua bao ngày tháng ơ thờ, không  
tin nơi Ngài. Lang thang cuộc sống gian trần. Con



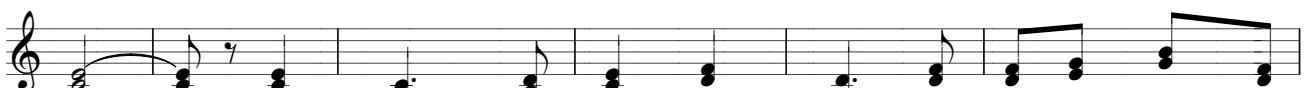
tuân lệnh Chúa lờ ăn trái này. Đến giờ con cháu ông  
giữ luật Chúa đã đi sai đường. Đến giờ hấp hối trên  
luôn vấp ngã quyết xin nơi Ngài. Xin Người thương đến con



bà Ai cũng phải chết như Lời phán xưa. Vui thay có  
giường Lòng quay tim Chúa xin Ngài thứ tha.  
cùng, cho con được sống bên Người mãi thôi.



Đấng từ trời. Hy sinh xuống thế giúp người hồi



tâm. Những người thiện chí ước mong Giê - su Cứu Chúa tuyệt



vời. Cứu ta khỏi chết về quê thiên đàng.