

# Đỉnh Đồi Xưa

Mùa chay năm 2010

Lời: Nhà thơ kiêm thị Vũ Thủy

Nhạc: Phạm Trung

Tha Thiết



PK1: Dưới chân cây thập tự chiều tím đôi hoang



vu. Gió ru chiều tĩnh mịch hồn lạc cõi thâm



u. Cây thập tự loang lổ trở bông hồng đầy



gai. Tròn bao nhiêu thế kỷ nhục hình vẫn chưa phai tròn



bao nhiêu thế kỷ tình Ngài vẫn như xưa!

Chân tình



ĐK: Ôi Giê - su cực thánh. Ngài vẫn gánh ưu phiền. Cho



muôn người dưới thế tìm thấy nẻo bình yên. Ôi



huyền siêu giá máu nhuộm thắm kiếp nhân sinh. Dưới



chân cây thập tự là cả khối ân tình.



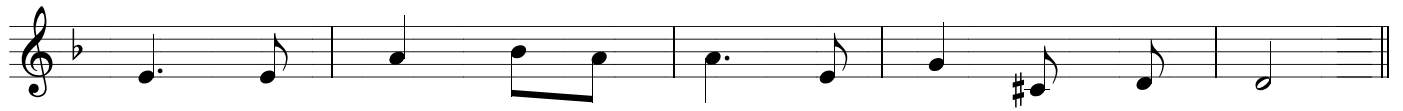
PK2: Từ đời xưa thanh vắng ánh mắt thương đong đầy đời



theo hồn lữ khách gửi gắm bao hoài mong. Chiều



nay người lữ khách trở về đỉnh đời xưa. Ngược nhìn cây thập



tự. Lòng thống hối ăn năn lệ tuôn tràn như mưa.



PK 3: Thập tự vườn cao mãi kéo lên bao phận người. Hai



ngàn năm còn đó tình Chúa không đổi thay. Dù



loài người bội ước Chúa vẫn luôn trung thành cứu đời bằng giá



máu vẫn kiên trì đợi trông vẫn kiên trì yêu thương.