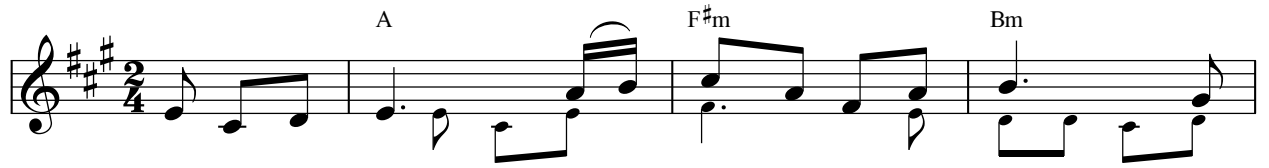


# Thánh Vịnh 90

CN 1 MC C

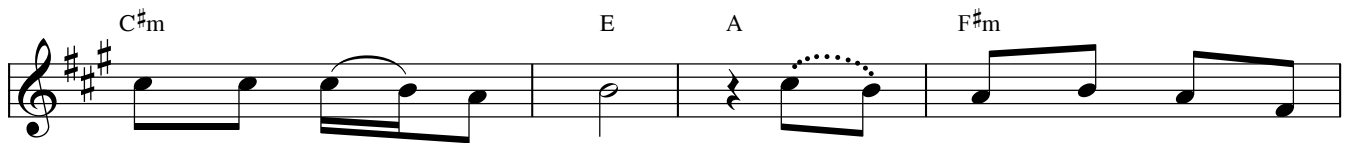
Ninh Doãn Hùng



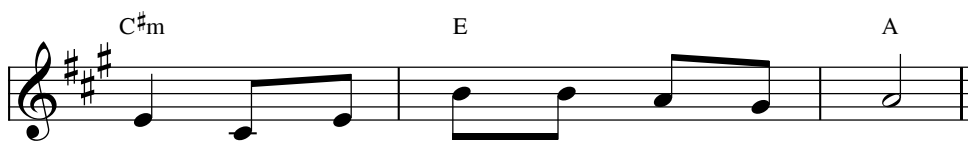
DK: Xin ở cùng con lạy Chúa xin ở cùng con trong  
*Xin ở cùng con Chúa ơi xin ở cùng*



những lúc gian truân. 1. Được ẩn mình nơi Đấng Chí Tôn và nấp  
*con lúc gian truân. 2. Chẳng có gì chạm được tới người và tai*  
3. Vì Sứ Thần luôn nâng đỡ người cho người  
4. Nâng đỡ người nhận biết Thánh Danh và ai



dưới bóng Đấng Toàn Năng. Chúa là chốn con nương  
biển chẳng đến nhà người. Chúa ra lệnh với bao Thiên  
khỏi vấp đá vào chân. Dẫu cho người giẫm trên rấn  
đã gấn bó cùng Ta. Ta đáp lời những ai kêu



tựa là Thượng Đế Đấng con cậy tin.  
Thần gìn giữ người khắp nẻo đường đi.  
độc hoặc người có giẫm lên hùm beo.  
câu và kê bên nhưng khi hiểm nguy.