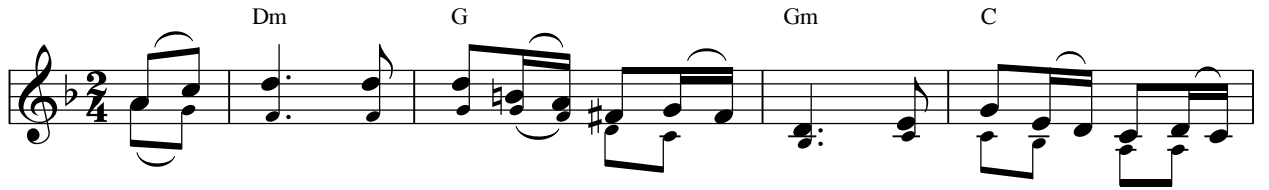
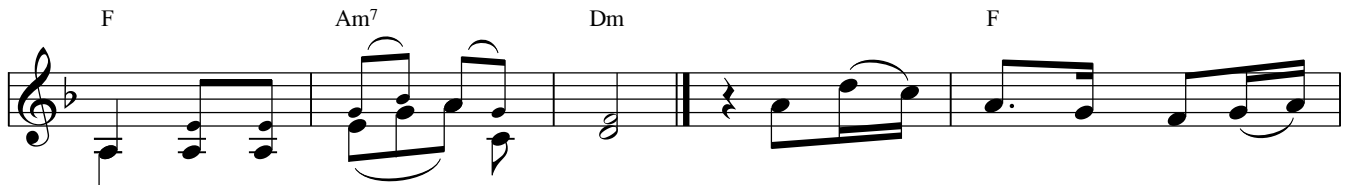


# Thánh Vịnh 15

Ninh Doãn Hùng



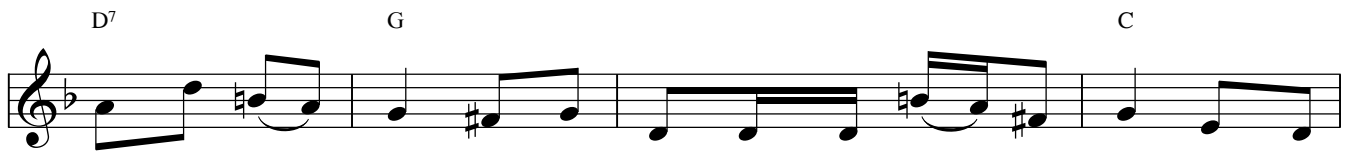
ĐK 1: Lạy Chúa! Chính Chúa là phần gia nghiệp, chính Chúa là phần gia  
Ngài



ngiệp và phần chén của con. 1. Lạy Chúa Trời xin gìn giữ  
2. Con chúc tụng Chúa hằng bảo  
3. Vì thế nên con hoài sống



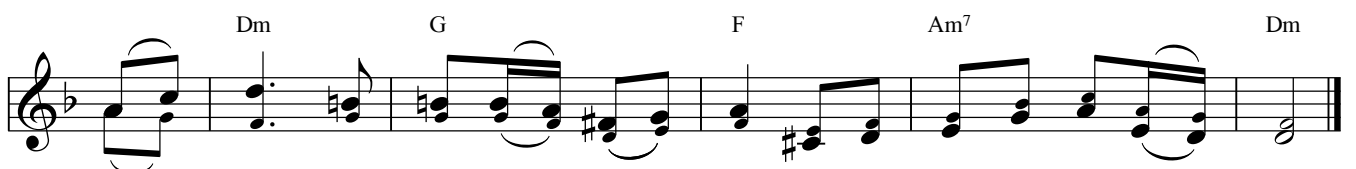
con vì bên Ngài con đang ăn náu. Con thưa cùng Chúa: Ngài  
khuyên cả đêm trường tâm tư tự nhủ: Con luôn đặt Chúa, đặt  
vui và tâm hồn con luôn mừng rỡ. Chúa không bỏ rơi Ngài



là Chúa con thờ, là gia nghiệp và phần chén của con chính tay  
Ngài trước mắt con, được có Ngài cùng ở với đời con, con không  
chẳng bỏ rơi con, chẳng bỏ mặc người thành tín cậy trông, con không



Ngài nắm giữ vận mạng con.  
còn nao núng và sợ chi.  
bị hư nát từ mộ sâu.



ĐK 2: Lạy Chúa! Xin thương gìn giữ con, vì con đang ăn náu bên Ngài.  
Ngài