

Tấu Khúc Bê-lem

Ballad (♩ = c. 67)

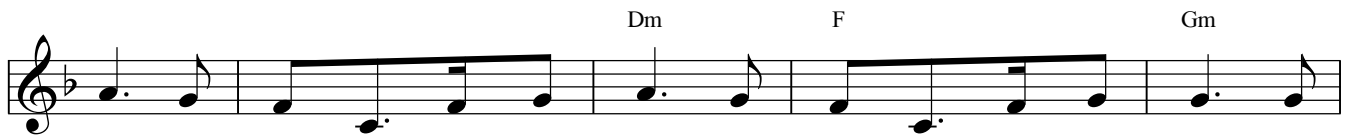
Nguyễn Long



1. Nào ta đi đến Bê - lem thờ lạy Thiên Chúa. Năm xưa Ngài đã sinh
2. Nào ta hãy đến Bê - lem thờ lạy Thiên Chúa. Sinh ra từ trong đêm
3. Mực đồng đi tới tôn thờ quỳ lạy Thiên Chúa. Với bao tình yêu dâng



ra hang lừa một đêm đông máng cỏ rất đơn sơ. Hai Nhi Giê-
đông mang phận người dân gian ôi tình nghĩa cao sang. Hai Nhi Giê-
lên cho Ngài là Thiên Sai sinh hạ chốn Bê - lem. Từ trong hang



su mong manh nằm trong hang đá. Đêm đông trời lạnh căm da. Cho
su bơ vơ nằm trong hang đá. Không ai ngoài mẹ cha thôi. Chiên
đá thiên thần hòa vang câu hát. Sao đêm chỉ đường Ba Vua tôn



đời lòng yêu thương ân tình thiết tha chân thành.
lừa thở thơm hơi an ủi ấm thân con người. ĐK: Ngài là Thiên
thờ Ngài Ngôi Hai chúc tụng Chúa sinh ra đời.



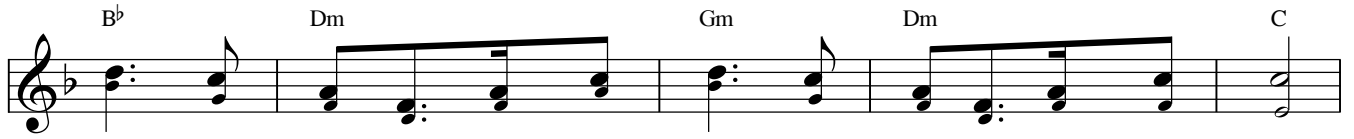
Chúa, Ngôi Hai từ trời sai xuống sinh ra vì Ngài thương ta.



Ngài đến với ta, Ngài là Thiên Chúa uy linh từ trời sai xuống sinh



ra làm người dân gian vị Cứu Tinh nhân loại. Ngài là Thiên



Chúa giáng sinh làm người nhân thế xuống đây vì Ngài thương ta.



Ngài yêu chúng ta, Ngài là Thiên Chúa, Đấng đi truyền rao chân



lý với bao tình yêu vô biên để cứu rỗi nhân loại.