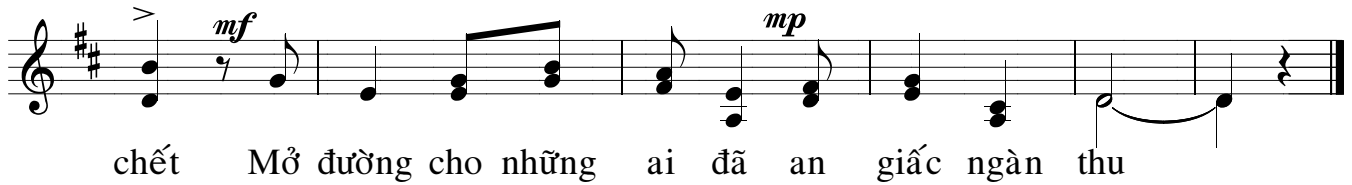
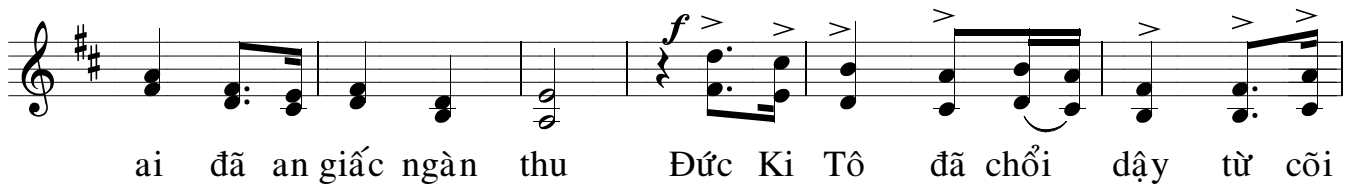
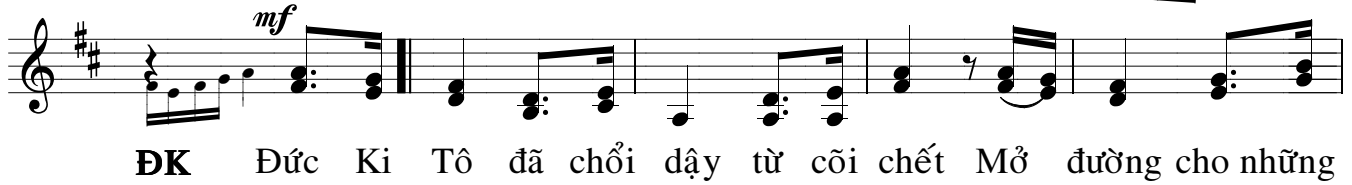
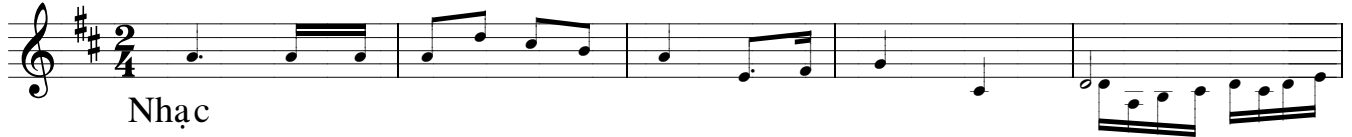


# Đức Ki Tô Quang Lâm

( I Cor 15. 20 - 24a )

Nguyễn Chánh



1 - Nếu vì một người mà nhân loại phải chết thì cũng vì một  
2 - Thế gian điêu tàn cùng với những tham muốn Chỉ có những người



1 - người Mà kẻ chết được sống lại Đức Ki Tô quang  
2 - nào thực hành sống theo ý Cha Sẽ luôn luôn an



1 - lâm đã mở đường cho chúng ta là những kẻ thuộc về Người  
2 - vui dẫn cuộc đời bao khó khăn Và được sống lại với Người