

Chỉ Có Chúa

Ngọc Linh

Dm

F

A7

Dm



1. Đời người tựa như cơn gió cuốn trôi theo trời mây thoáng
2. Đời người tựa như hoa thắm sớm nở chiều phai có
3. Hỡi người còn chi đăm đuối thế gian như phù vân có

Gm⁶

E⁷

A⁷

Dm

B^b



qua mỏng manh. Đời người tựa như chiếc lá úa
ai còn mãi. Đời người một sương hai nắng sương
đâu bền vững. Hãy tìm về nguồn chân lý nổi

C⁷

F

A⁷

Dm

D



phai theo thời gian biến tan thành tro bụi.
vui hay khổ đau cũng theo vào nắm mộ. ĐK: Chỉ có
vui muôn thắm sâu phúc vinh ngày cứu độ.

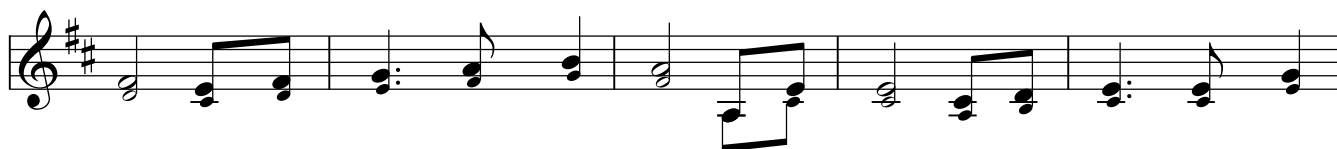
Bm

A⁷

D

A/c[#]

A⁷



Chúa là nguồn vui không lảng vơi. Chỉ có Chúa là mùa xuân luôn thắm

D

Em

G

F^{#m}



tươi. Chỉ có Chúa nguồn hạnh phúc ôi tuyệt vời. Là cùng

Em

A⁷

D



đích của đời con Chúa ơi!