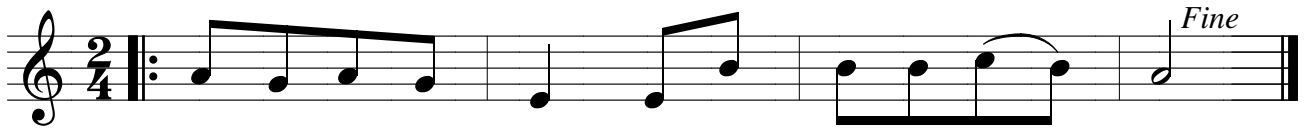
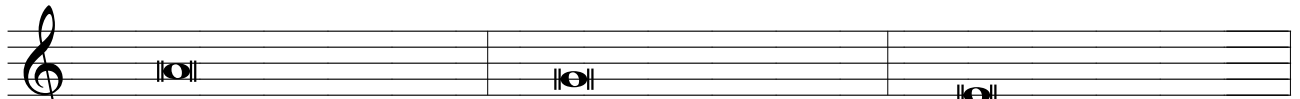


Tv 92

NGỌC KÔN



Chúa là vua hiển trị mặc oai phong như cẩm bào.



dấu sắc, ngã

không dấu

dấu huyền, hỏi, nặng

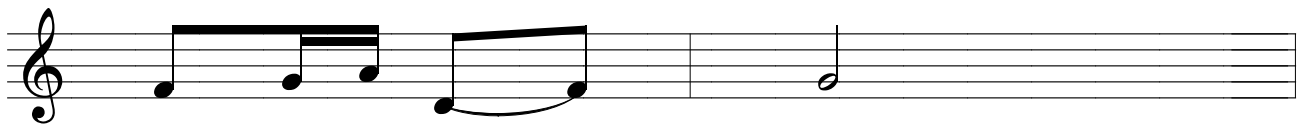


Bộ trụ cao cho nữ câu cuối

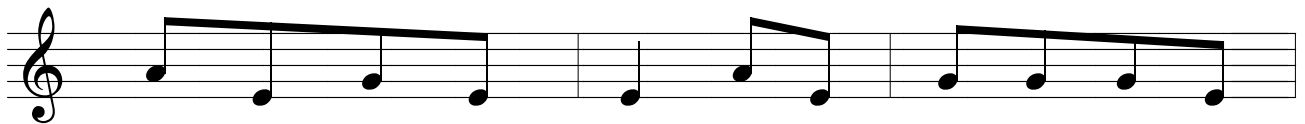
dấu sắc, ngã

không dấu

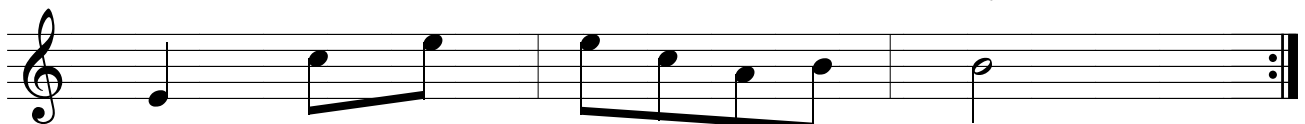
dấu huyền, hỏi, nặng



chùm dấu giải kết



1. Chúa là vua hiển trị Chúa mặc oai phong như cẩm



bào.

Người lấy

dũng lực làm cân

đai.

2. Chúa thiết lập địa cầu, địa cầu không lay chuyển. Ngai vàng Chúa kiên cố tự ngàn xưa, Ngài hiện hữu - từ ngàn xưa.

3. Lạy Chúa, thánh chỉ Ngài thật là bền vững. Nơi đền vàng rực lên toàn thánh thiện suốt mọi thời thiên niên

Al - le - lu - ia, Al - le -
lu - ia. Chúc tụng
Đấng ngự đến nhân danh Đức Chúa
Chúc tụng triều đại đang tới
triều đại vua Đa - vít tổ phụ chúng
ta Al - le - lu - ia.