

Chúa Là Nơi Con An Nghỉ

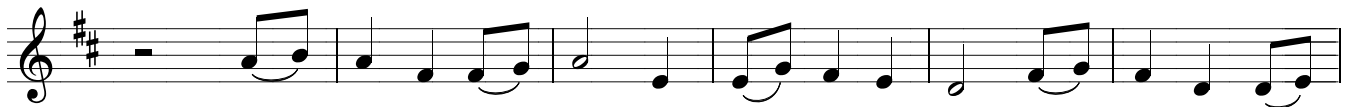
nhạc: Lm. Paul Văn Chi

phổ thơ: Miên Ly

♩ = 104



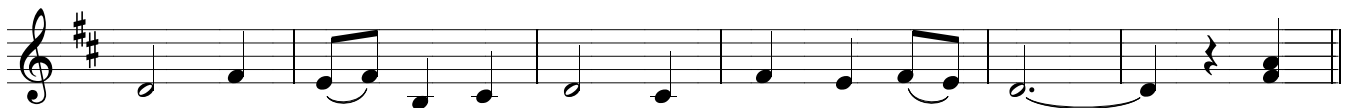
Intro



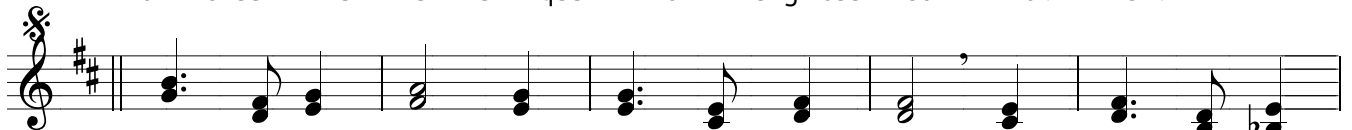
1. Mỗi khi hồn mỗi gởi thuở lãng du trên đời Mỗi khi hồn mỗi



cánh thuở phiêu bồng nơi nơi. Và khi hồn mỗi mắt ngóng trông về xa



vời Chúa vẫn là lữ quán mở khung cửa đón mời. ĐK: Xin



Chúa là núi đá cho con đời dương gian Xin Chúa là yên



nghỉ của đời con bình an.

2. Gian



trần một bóng nhỏ đi tìm lối địa đàng Dấu chân mòn còn đó mà

