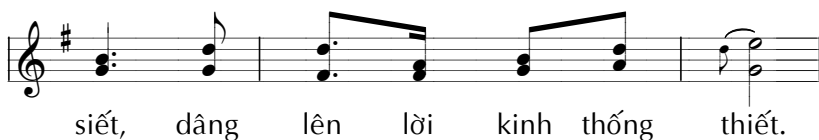


LỜI KINH THỜNG THƯỢNG

(TV. 129 & 102)

Chậm - Tâm tình

Mai Nguyên Vũ





1. Chúa rất nhân từ, Tình Ngài chan chứa biển
2. Kiếp sống con người mỏng manh như đám cỏ
3. Chúa rất nhân từ, Tình Ngài kiên vững chẳng



1. khời. Như người cha đó thương
2. hoang, như nụ hoa đó xinh
3. phai. Chúa hằng dung thứ, thương



1. con cao vượt mây trời, Chúa xót thương
2. tươi nở giữa nương đồng, một thoáng gió
3. yêu ai kính sợ Ngài. Công lý muôn



1. người thành tâm mến yêu mình Ngài, vì Ngài vẫn
2. nồng, từng cánh úa rơi tả tơi. Rồi mai ai
3. đời Ngài ban xuống cho tràn đầy, đàn con cháu



1. nhớ cát bụi là gốc con người.
2. nhớ có nụ hoa đó trên đời.
3. chắt những người tuân giữ luật Ngài.