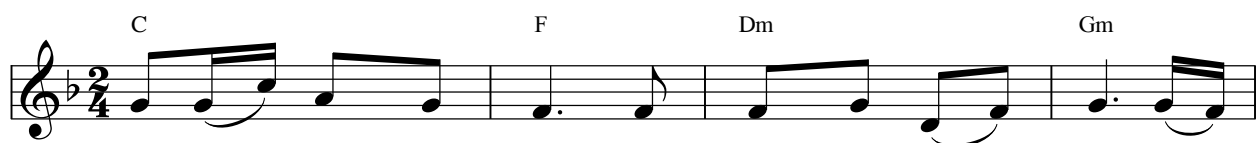


Lạy Nữ Vương

Ý: Kinh Lạy Nữ Vương
Nhạc: Lữ Hành



ĐK: Lạy Nữ Vương Thiên Đàng xin thương đến đoàn con lữ



hành con cháu E - và ở nơi khách đây trong

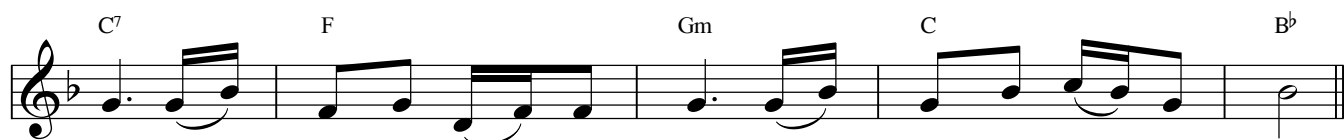


lũng đây nước mắt xin thương chở che hộ phù.



Xin thương xem đoàn con một lòng hướng trông về

D.C. al Coda

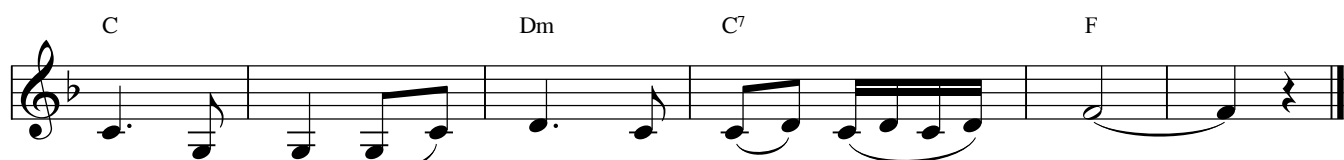


Mẹ giữa đời gian khổ lắm than xin Mẹ nâng đỡ ủi an.

♩ CODA



Ôi nhân thay, ôi êm thay Đức Mẹ Chúa



Trời trọn đời đồng trinh, trọn đời đồng trinh.