

# CHÚA BAO BỘC

TV. 138, 18-24

Tâm tình, chậm

Vương Diệu



1. Chúa bao bọc con cả trước lẫn sau Bàn tay
2. Như đàn gà con ẩn dưới cánh mẹ. Hồn con
3. Con người là chi mà Chúa quý trọng, và thân



Chúa, Chúa đặt lên con, bao bọc thân con không một kẻ  
đây núp ở bóng Chúa. Con được an vui, con được che  
con, con là chi đây? con là hư không, thân phận bé



hở (i i) Ôi kỳ diệu thay, tri thức siêu phàm. Quá cao  
chở (i i) Con là người con tội lỗi hoang đàng. Con trở  
nhỏ (i i) Chúa lại để ý, âu yếm giữ gìn. Chúa một



vời con chẳng sao vươn tới.  
về, về cùng Cha yêu thương.  
lòng yêu thương con mãi mãi.



ĐK: Lạy (i) Chúa (i) con tin kính (i) con tôn



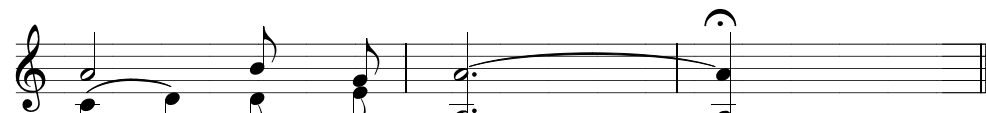
thờ (i) con yêu mến Chúa Chúa là Cha chúng con Chúa



ôi! Con trông cậy (i) con trung thành (i) với



Chúa (i) suốt đời Chúa là thật là Thiên



Chúa (i) Chúa của con.