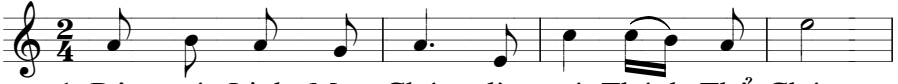


# Linh Mục Và Thánh Thể

Vương Diệu



1. Đâu có Linh Mục Chúa là có Thánh Thể Chúa,
2. Đâu có Linh Mục Chúa hợp nhất với chủ chăn,
3. Xin Chúa cho đoàn con lòng mến Thánh Thể Chúa,



đâu có Thánh Thể Chúa là đây có Linh Mục.  
đâu có Linh Mục Chúa hợp nhất với nhau nên một.  
xin Chúa cho đoàn con lòng mến chức Linh Mục.



Vì yêu thương nhân loại, Chúa ban chính mình Chúa,  
Thì như cây liền cành, như đàn chim liền cánh,  
Vì có Chúa sống động nơi đoàn Linh Mục Chúa,



vì yêu thương nhân loại Chúa lập chức Linh Mục.  
qua Bí Tích Thánh Thể Chúa hiệp nhất Giáo Hội.  
vì có Chúa hiện diện chính ở phép Thánh Thể.



ĐK: Ôi Chúa Giê - su Linh Mục đời đời,



Chúa ban chính thân mình làm của ăn cho đoàn con.



Ôi Chúa Giê - su Linh Mục đời đời,



Chúa lập chức Linh Mục để hưởng dẫn đoàn con.