

# Con Tôn Thờ

Tâm tình

Vương Diệu



1. Chúa Giê - su, Chúa là Bánh hằng Sống,  
2. Chúa phán rằng: tất cả ai sâu khổ,  
3. Chúa thương con Chúa đã ban Mình Thánh,



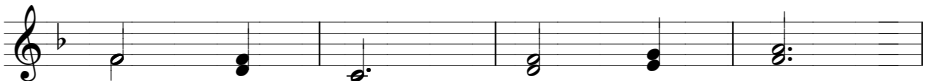
Bánh Thiên Thần, Chúa ban xuống cho loài người.  
đến với Ta, Ta bồi dưỡng cả xác hồn.  
bánh bởi trời, Chúa nuôi dưỡng con hằng ngày.



Bánh bởi trời, đó là Bánh Trường Sinh.  
Chúa phán rằng: Ta là Bánh Hằng Sống,  
Chúa nhân từ, Chúa đừng chấp tội khiên,



Ai ăn bánh này sẽ được sự sống muôn đời.  
ai đến với Ta, sẽ chẳng hề đói bao giờ.  
xin thương thứ tha con được nhận lãnh Thánh Thể.



ĐK: Con tôn thờ, con tin kính,



con yêu mến Chúa, lạy Chúa Giê - su.



Con tôn thờ, con tin kính,



con xin tín thác nơi Chúa suốt đời.