

Tân Phúc Âm Hóa Giáo Xứ

Lm. Thái Nguyên



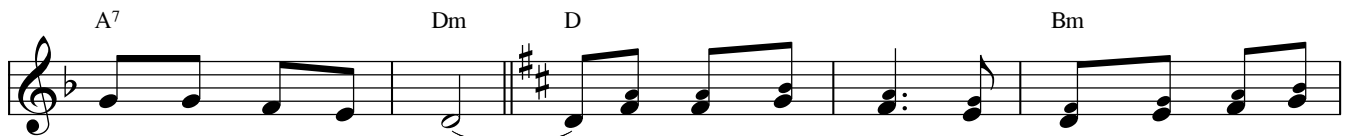
1. Giáo xứ là gia đình của những người làm con Thiên Chúa, tất
2. Giáo xứ là cộng đoàn của những người *siêng* năng thánh lễ, tất
3. Giáo xứ là cộng đoàn của những người *chuyên* chăm Lời Chúa, sẵn



cả là anh chị em, tất cả đã được thánh hóa để
cả hiệp thông cùng nhau, hết lòng phụng thờ Thiên Chúa và
lòng vâng theo chủ chăn, chuyên cần nghe lời giáo huấn để



sống trong Đức Ki - tô, dưới sự soi dẫn Thánh Thần là dân
sống sốt sắng nguyện cầu trong tình yêu mến dạt dào, niềm an
sống hiệp nhất với nhau trong tình bác ái cao vời và trở



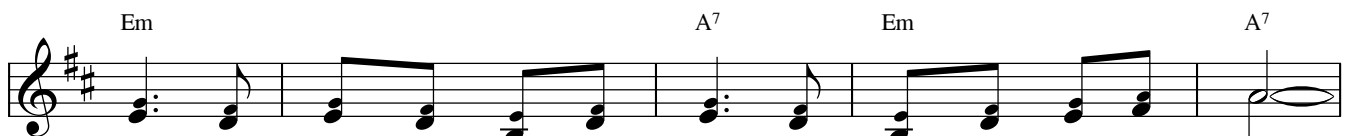
thánh giữa nơi gian trần.
vui Chúa ban dâng trào. ĐK: Xin cho chúng con chân thành cộng tác với
nên muối men cho đời.



nhau để cùng dựng xây giáo xứ. Xin cho chúng con sống



yêu thương và hợp nhất thấm sâu Tin Mừng của Chúa. Chung tay đắp



xây cuộc sống công bình bác ái cho đời niềm tin yêu mới.



Cùng nhau đi tới đem Chúa đến cho mọi người dân thân phục vụ mọi nơi.