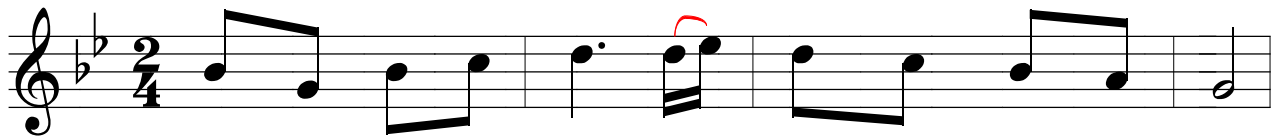


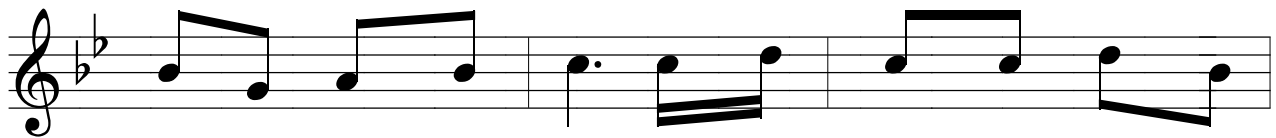
## 231. NHÌN LÊN MẸ THÁNH

Lm. Mi Trâm



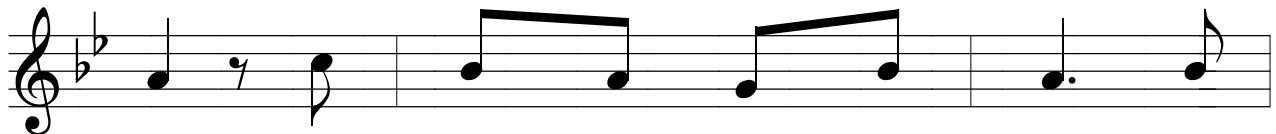
1. Con nhìn lên Mẹ thánh khổ đau chính Mẹ mang nặng.

2. Ôi lạy Mẹ rất thánh sớm hôm nêu gương Mẹ lành.



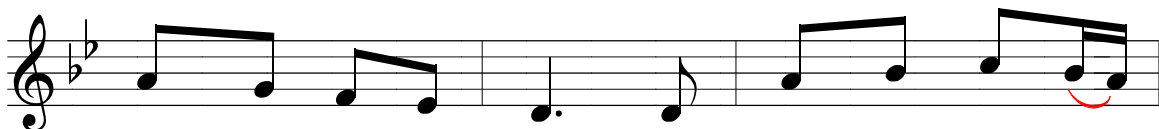
1. Ngay từ ngày truyền tin cho đến khi Con chết thập

2. Vui chịu bao gian nan nên Chúa thương ban phúc thiên

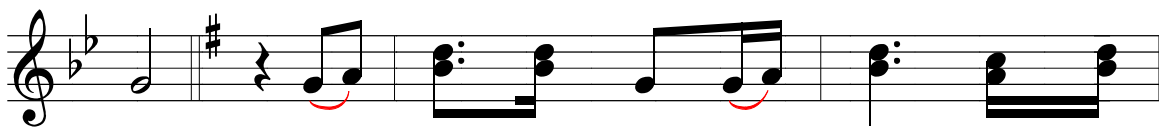


1. hình. Chúa thương giữ gìn tháng năm, Chúa

2. đàng. Thế gian có Mẹ mẫu gương, đón



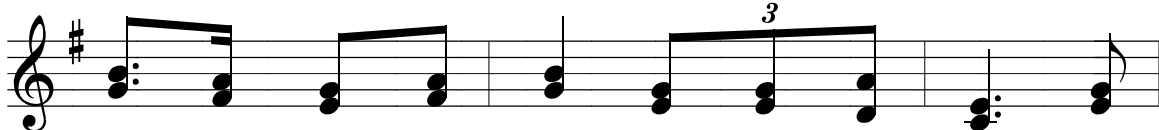
1. thương ban ơn đỡ đần, niềm đau Mẹ vẫn vui  
2. đau có Mẹ dẫn đường, đường theo chân Chúa Ki



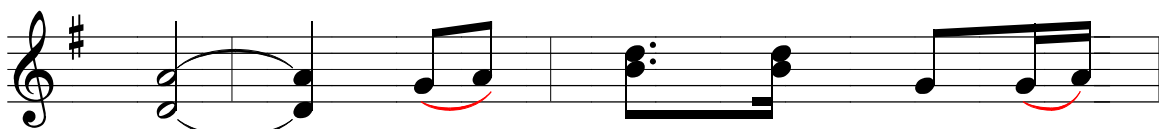
1. nhận. ĐK. Mẹ ơi chính Mẹ mẫu gương đời thánh  
2. tô.



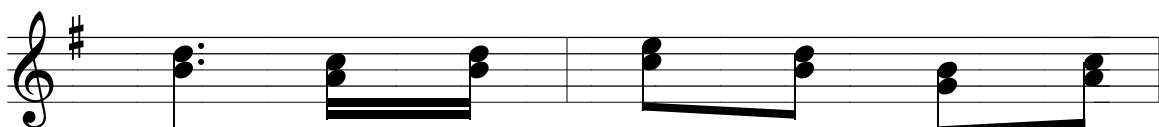
hiến âm thầm trong Chúa. Đường thập



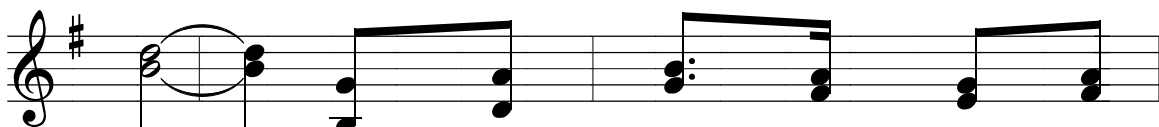
giá, con đường đau khổ đời Mẹ vương nhiều truân



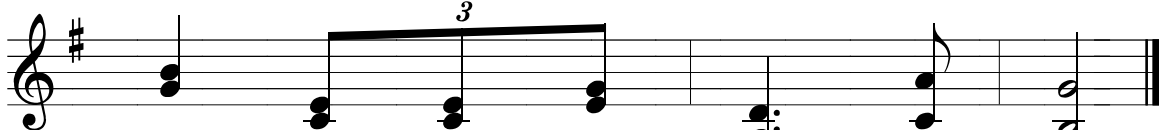
chuyên. Niềm đau thấm dần ngày



tháng từ thập giá trong đời Mẹ



thánh. Niềm hạnh phúc trên trời vinh



sáng, Mẹ được Chúa Trời thưởng ban.