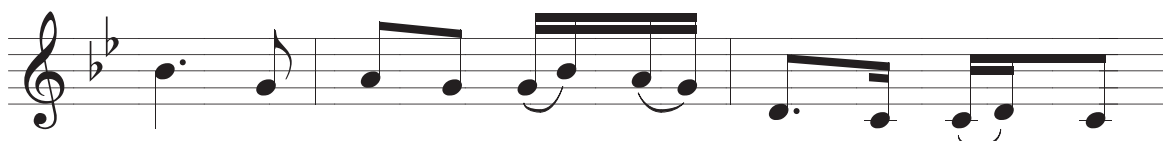


## CHÍNH CHÚA CHỌN CON

Lm. Mi Trầm



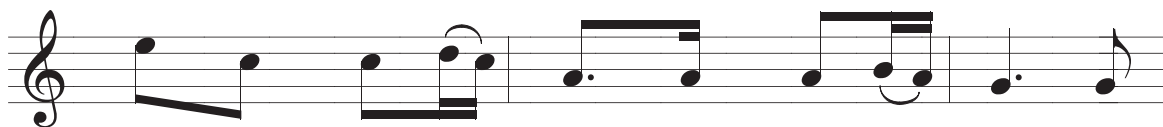
ĐK. Không phải con chọn Chúa, nhưng chính Chúa chọn



con, chọn con từ thuở muôn đời, chọn giữa muôn



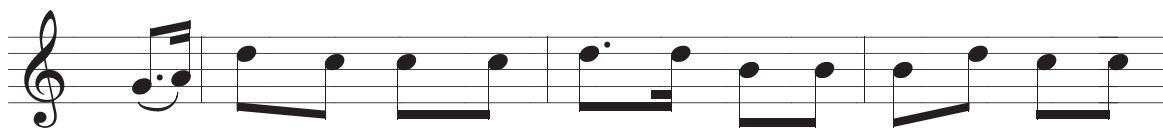
người thì giờ đây con xin đến, con xin



đến thực hành ý Ngài, thực hành ý Ngài, xin



Ngài dạy con Chúa ơi, xin Ngài dạy con Chúa ơi.



1.2.3. Lời Chúa gọi mời ngày xưa: Hãy đi theo Ta, hãy đi theo



Ta, theo ta rảo khắp nẻo đời loan báo đạo trời.



1. Đáp tiếng gọi mời Phê rô bỏ lưới và đi theo Người
2. Đáp tiếng gọi mời Mát Thêu từ bỏ nghề thu thuế nặng
3. Đáp tiếng gọi mời con xin tận hiến thể xác linh hồn



1. và chết cho Người, muôn đời sáng ngời niềm tin.
2. và sống trọn lành muôn đời sáng ngời tình thương.
3. và cả cuộc đời Chúa thương đón nhận tình con..