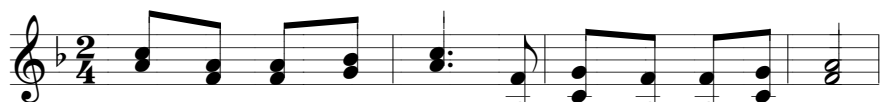


## 70. XIN MỞ CỬA

Lm. Mi Trâm



ĐK. Xin mở cửa công chính để con vào tạ ơn Chúa



Con xin tạ ơn Chúa vì Chúa đáp lại lời con.



1. Đây là cửa dẫn vào nơi Chúa ngự.

2. Thân lạy Chúa đố trần muôn phúc lành.



1. Chỉ người công chính mới được vượt qua. Lạy Chúa, con

2. Cho người vào đây hết lòng cậy trông. Lạy Chúa, xin



1. tạ ơn Chúa. Chúa đáp lời con và thương cứu độ.

2. Ngài tỏ sáng. Với lá cầm tay này con tiến vào.

