

163. NẾU HẠT LÚA MÌ

Ga 12,20-33

Lm. Mi Trầm



ĐK. Nếu hạt lúa mì rơi xuống đất mà không thối đi, mà không chết



đi thì nó chỉ trơ trọi một mình. Nếu hạt lúa mì rơi xuống



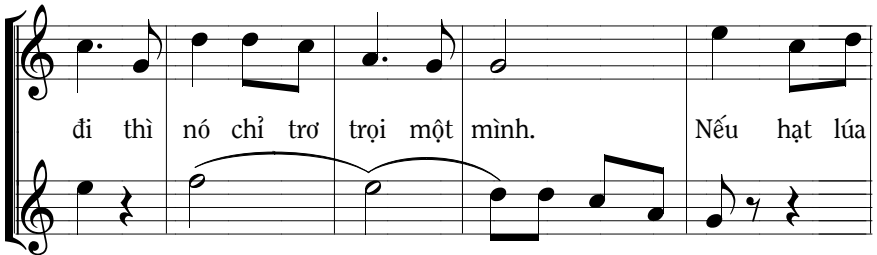
đất mà thối đi, mà chết đi thì nó sinh nhiều bông hạt.



Nếu hạt lúa mì rơi xuống đất mà không thối đi, mà không chết

A

không thối đi, không chết



đi thì nó chỉ trơ trọi một mình.

Nếu hạt lúa

đi

A

A

A trơ trọi một mình

mì rơi xuống đất mà thối đi, mà chết

A mà thối đi, mà chết
đi thì nó sẽ sinh nhiều bông hạt

đi thì nó sinh nhiều bông hạt.

1. Chúa đã từ trời mang thân phận người để nâng ta lên, nâng ta
2. Những ai quên mình, không sống vì mình mà yêu tha nhân, yêu tha
3. Nếu yêu mạng mình sẽ mất mạng mình, lời Chúa đã phán, Chúa đã

lên làm con của Chúa. Chúa thương con người, Ngài vác thánh

1. nhân đành quên mạng sống. Những ai theo Ngài, thập giá vai
2. phán nào ta ghi nhớ. Hãy luôn nhớ rằng tình yêu cao

giá, chết trên thánh giá để cho ta hưởng phúc trên trời.

1. mang, khổ đau vẫn gánh để tha nhân được sống an bình.
2. siêu, lớn hơn tất cả là dám chết vì mến yêu người.