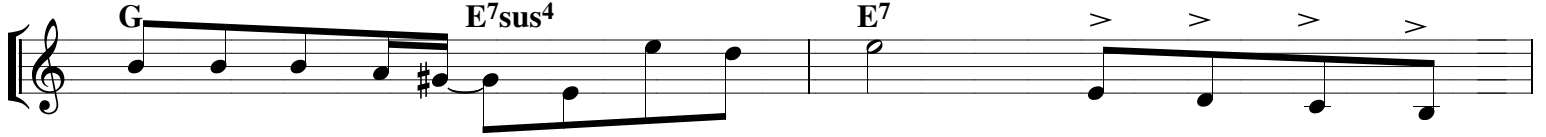
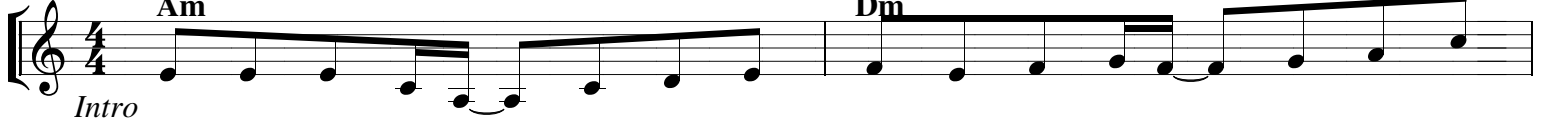


Tán dương tình Chúa

Gianglâm

Tâm tình



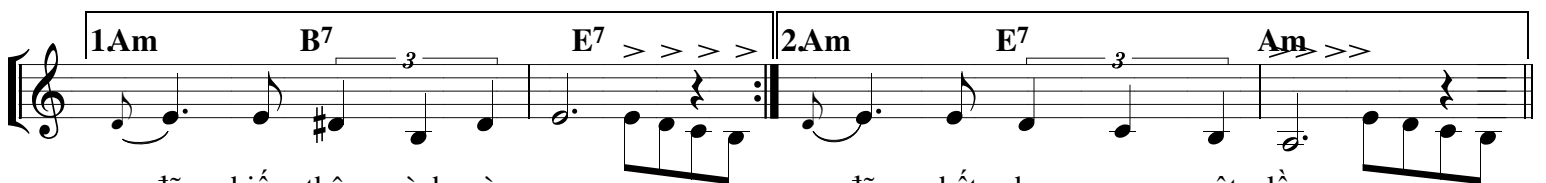
1. Bao năm trong cuộc sống nhiều lần tim con khát khao tình yêu
 ...Khi con bao giờ hững Ngài đã nhìn con biết bao dịu êm
 2. Đôi khi trong cuộc sống nhiều cơn đam mê phủ vây lòng con
 ...Nhớ đến một chiều nao Ngài vì yêu thương hiến trao cuộc đời
 3. Bao đau thương tàn ác chẳng thể mờ xóa ánh mắt từ nhân
 ...Trong tim con ngày đêm một niềm cảm mến Chúa Vua tình yêu



(1) bao năm con một thân trăm mình cô đơn giữa muôn khổ đau.
 khi con đang mãi mê cuộc trần nhiều đau khổ hơn niềm vui.
 (2) trong đêm đen hoài nghi lòng con khô héo thiếu đi niềm tin.
 bao đau thương Ngài mang vì tình yêu mến thể nhân ngàn nơi.
 (3) bao đỉnh thâu đôn roi chẳng thể buộc trói cánh tay tình yêu.
 mong sao cho tình con được luôn đèn đáp mỗi tình thăm sâu.



(1) Con đau hay tình Chúa Ngài yêu thương con chết treo thập hình và chính Ngài
 Chúa vẫn mãi thương xót Ngài luôn mong ước bước con quay về, và chính Ngài
 (2) Quên mất Chúa nhân ái Ngài luôn tha thứ, tín trung muôn đời, vì chính Ngài
 Cho con sức sống mới Ngài đành hy sinh đến phút hơi tàn lòng Chúa biển
 (3) Mang trên đôi bờ vai thập giá nặng gánh lỗi tội thể trần lòng Chúa tình
 Mong vươn lên khỏi bao ràng buộc trần gian hững hờ vô tình đời mới lòng



đã hiến thân mình vì con... đã chết cho con một lần.
 mãi chờ che cuộc đời con... khơi đã yêu thương đến cùng.
 yêu xiết bao là cao cả... con Chúa ơi con mong chờ.

Dàn

Dàn

Mạnh mẽ, xác tín

DK: Vì tình Ngài cho con thật quý giá hơn ước mơ con từng mong đợi. Dù tội tình con chẳng cản ngăn lòng

Vì tình Ngài hơn ước mơ. Dù tội tình lòng

Chords: F, G, Em, E7

Chúa yêu thương. Tình yêu của Chúa thật bất diệt còn mãi. Dù nhiều lần yếu đuối và lảm dại

Chúa yêu thương. Tình yêu Ngài còn mãi. Dù nhiều lần

Chords: Esus4, A, A7, Dm, F, E7, Am, F

Annotation: Đàn

khờ bước đi trong cuộc đời này, phận nhỏ hèn bất xứng mong mến yêu Chúa không ngại. Trọn đời con

lảm dại khờ, phận nhỏ hèn mến Chúa không ngại.

Chords: G, Em, E7, Asus4, A, A7

sống nguyện tán dương tình Chúa từ nhân.

Trọn đời sống hát Chúa mãi từ nhân.

Chords: Dm, F, E7, A