

Nếu Tôi Sống

Con moto

Ý lời ca: Gl. 2: 19-20

Lm. Vinh Hạnh



Nếu tôi sống không còn là tôi sống, nhưng là Chúa Ki - tô sống trong



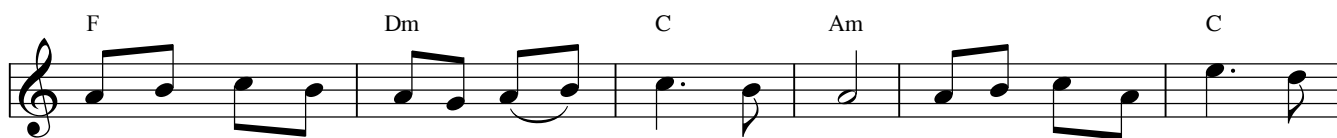
tôi. Kiếp sống tôi đang sống bây giờ trong nhục thể này,



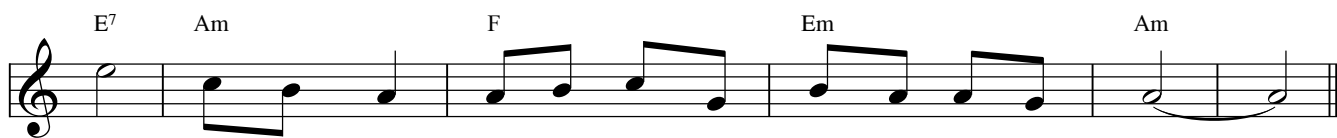
là tôi sống cuộc sống trong Đức Tin Con Thiên (i) Chúa.



Quá yêu tôi và tự nạp mình vì tôi. Tôi đã chịu đóng



đanh với Chúa Ki - tô và trong Chúa Ki - tô, tôi đã chết để sống cho



Chúa, để thông phần vào sự sống của Chúa Ki - tô phục sinh.

HỢP XƯỚNG:

Con moto

Am C Am Dm E Dm E

Nếu tôi sống (ngậm miệng ...) không còn là tôi sống

Am Dm E Am F E Am

(ngậm miệng ...) nhưng là Chúa Ki - tô sống trong tôi.

E7 Am E7 Am

pp (ngậm miệng ...) *sf*

pp *sf*