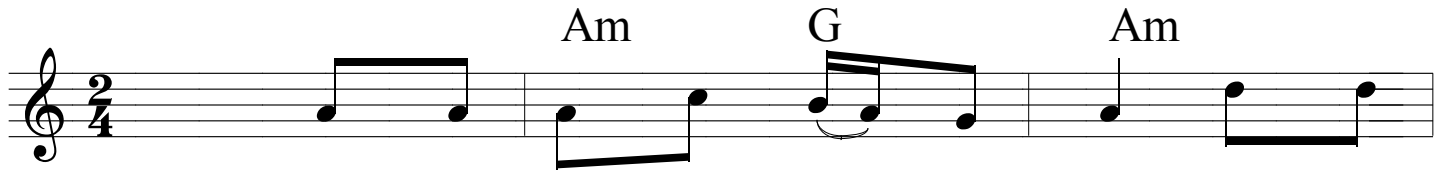


# Chúa Luôn Nhân Từ

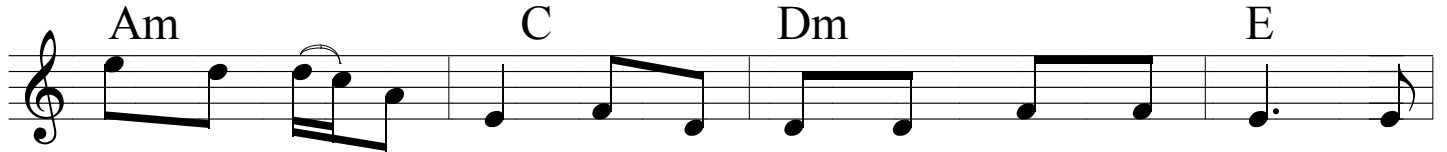
Lm. Từ Duyên



1- 3. Bao năm qua Chúa luôn từ nhân yêu thương



con mãi luôn trọn tình Ngài luôn dắt dìu con đi. 1-3. Và tình  
*con mãi như mẹ hiền để luôn xoa dịu cơn đau.*  
con mãi luôn từng ngày và luôn che chở con luôn.



Chúa bao la rộng ngời luôn dạt dào hạnh phúc mến thương Ngài



ban cho mọi người khắp nơi. ĐK: Lạy Chúa con ơi! con xin



hằng thương mến Ngài vẫn trong một lời hứa: xin yêu Ngài thiết tha.