

Chúa Là Đấng Từ Bi

Tv. 102

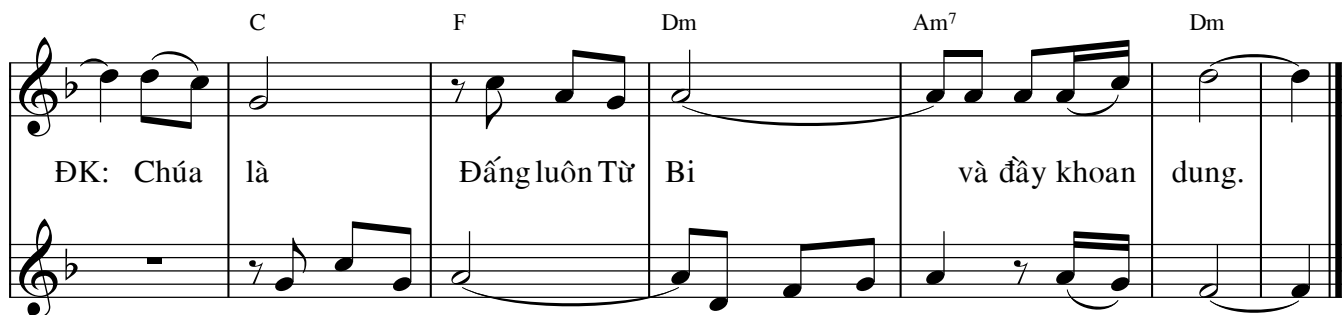
Lm. Từ Duyên



1. Chúa là (là) Đấng Từ Bi và nhân hậu đại lượng chan chứa tình thương.



Không xử với ta như ta đáng tội và Người không trả cho ta theo lỗi của ta.



Là Đấng Từ Bi Lòng Chúa nhân ái khoan dung.



2. Như người cha xót thương con cái mình Chúa cũng xót thương những ai



hàng kính sợ Chúa. Và Người đã biết chúng ta được dựng nên bằng



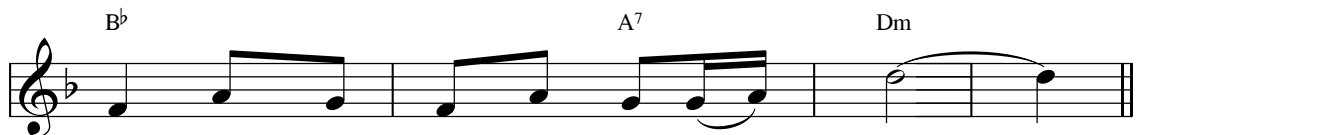
gì Người vẫn nhớ chúng ta là cát bụi.



3. Đời sống con người chóng qua như cây cỏ như hoa ngoài đồng chóng tàn



phai. Một cơn gió thoảng làm nó biến đi nơi nó



mọc cũng không còn mang gì vết tích.