

Tình Cha Dâng Hiến

15.03.2008 - Lễ Quan Thầy Thánh Cả Giuse

Tâm tình

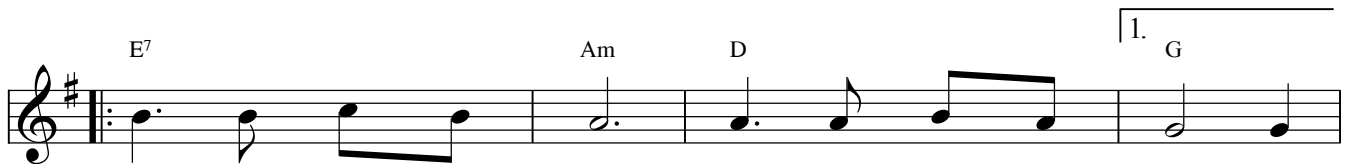
Lm. M.J. Trường Luân, CSsR



1. Lạy Chúa Giê - su là đại dương, là đại dương xót
2. Lạy Chúa Giê - su là cây trồng, là cây trồng của
3. Lạy Chúa Giê - su là lửa thiêng, là lửa thiêng cháy
4. Lạy Chúa Giê - su là niềm vui, là niềm vui chiếu
5. Lạy Chúa Giê - su là thần lương, là thần lương Máu



- thương. Lạy Chúa Giê - su là tình Cha, là tình Cha chan chứa.
con. Lạy Chúa Giê - su là tình Cha, là tình Cha tha thứ.
liên. Lạy Chúa Giê - su là tình Cha, là tình Cha say mến.
soi. Lạy Chúa Giê - su là tình Cha, là tình Cha cứu rỗi.
Thân. Lạy Chúa Giê - su là tình Cha, là tình Cha nuôi sống.



ĐK: Con xin hiến dâng Cha, con xin hiến dâng Cha trót



cả cuộc sống. Cha trái tim của con.