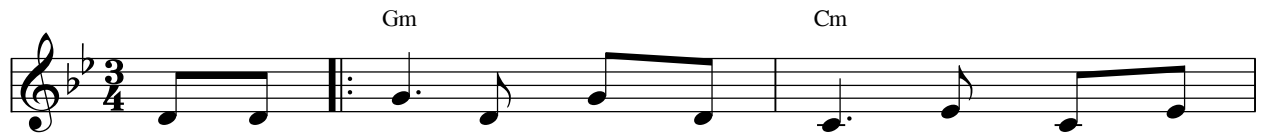


Ngài Là Ai?

Lm. Thiên Ân



1. Ngài là ai sinh xuống gian trần giữa trời giá
ai cuộc sống âm thầm giữa miền đất
2. Ngài là ai năm tháng dãi dàu chẳng ngại gió
ai tha thiết kêu mời những người ngã
3. Ngài là ai thập giá một chiều máu hồng đổ
ai chịu chết nhục hình hiến trọn xác



bằng một đêm thanh vắng? Trời mùa đông nơi chốn hang
xa làng Na - da - rét? Dòng đời trôi theo tháng năm
sương ngược xuôi khắp chốn? Ngài vượt qua bao nổi phong
sa tìm ra chân lý? Tình Ngài thương ôi quá vô
loang đời hoang xưa ấy? Chiều hoàng hôn mây tím vây
thân làm lễ hy tế? Chỉ vì yêu nhân thế cô



lừa có một trẻ thơ đơn sơ nghèo khó. Ngài là ...
qua ý Cha huyền ...
ba Phúc Âm truyền rao cho ai nghèo khó. Ngài là ...
biên thế nhân tội ...
quanh có một người yêu treo trên thập giá. Ngài là ...
liều sống trong tội ...



siêu Ngài mãi tin yêu. ĐK: Ngài chính là, là Đức Ki tô. Ngài chính
khiên Ngài vẫn trung kiên. là, là Đức Ki tô. Ngài chính
nhờ Ngài chết bỏ vợ.



là, là Con Thiên Chúa đã xuống đời một đêm tuyết rơi. Ôn an
là, là Con Thiên Chúa đã chết vì tội lỗi thế nhân. Ôn cứu ...



bình tỏa lan khắp chốn. Ngài chính ... độ tràn lan khắp nơi.